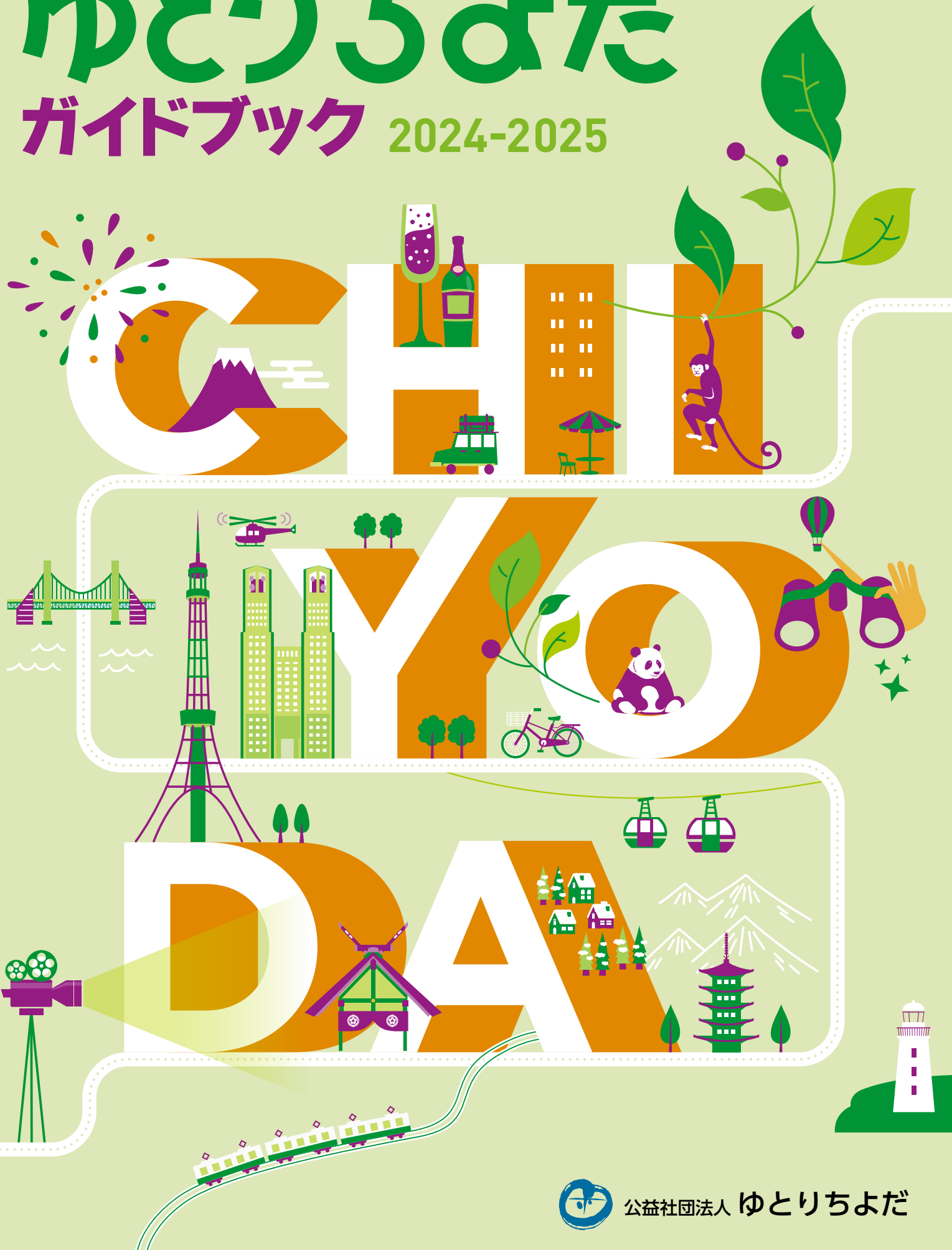


会員と家族のための福利厚生情報誌

# ゆとりちよだ

ガイドブック 2024-2025



公益社団法人 ゆとりちよだ



# 「公益社団法人 ゆとりちよだ」とは

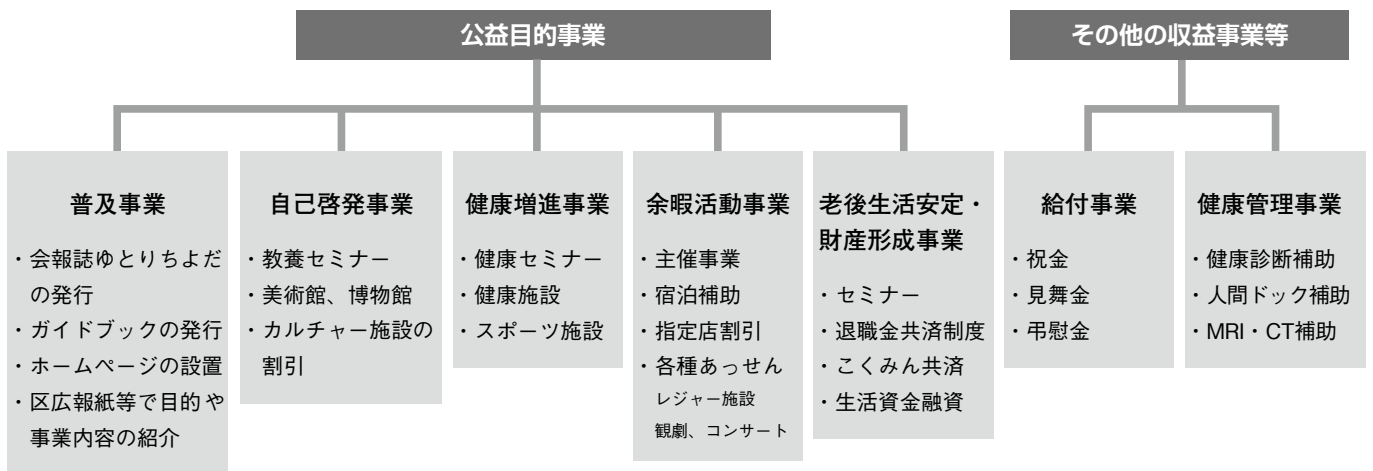
## 1 はじめに

公益社団法人ゆとりちよだは千代田区内の中小企業の福利厚生をお手伝いし、区内中小企業の発展を目指すための法人です。

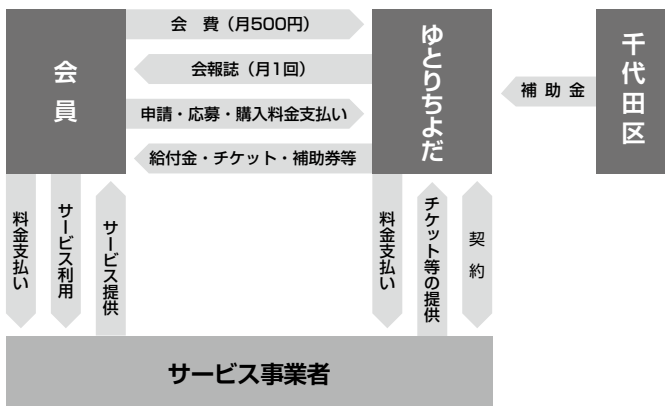
運営は千代田区からの補助金と、会費及び事業収入により運営されています。

会員の皆様からの会費は事業実施や補助事業等、各種福利厚生事業に還元し、ニーズに応じた幅広いサービスを提供するよう努めています。

## 2 ゆとりちよだの事業

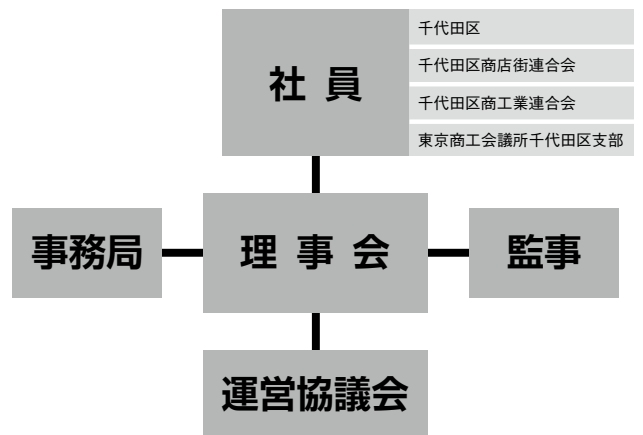


### ゆとりちよだの仕組み



ゆとりちよだは、会費、事業収入及び区の補助金によって運営されています。  
会員の皆様の各種サービス利用に対し補助しています。  
また、会員の方々のニーズに応じた幅広いサービスをより廉価で提供するように努めています。

### ゆとりちよだの組織



お願い：このガイドブックは隔年発行です。2024～2025年の2年間使用してください。  
追加や変更がありましたら、会報誌やホームページで随時お知らせいたします。  
最新情報をご確認の上、ご利用ください。

# ゆとりちよだ ガイドブック

2024-2025



## もくじ

### 各種手続き

入会・会費	2
変更・退会・会員証・会報誌「ゆとりちよだ」	3

### 給付事業

祝金・見舞金・弔慰金・証明書類等	4
------------------	---

### 利用方法

種類と申込方法	6
チケット類の受取と支払	7

### 健康事業

健康診断・人間ドック・MRI/CT検査補助	8
スパリゾートハワイアンズ・スパラクーア 区立プール・ラフィネランニング	10

### スポーツ

ゴルフ補助	11
ゴルフ練習場&スクール・野球観戦 Jリーグ観戦	12
スキー場リフト券	13

### 宿泊補助

利用方法	14
伊東園ホテルズ	16
東急ホテルズ	17
プリンスホテルズ&リゾート	18
野口観光グループ	19

### ライフサポート倶楽部

宿泊補助・ログイン方法	20
映画デジタルチケットサービス	21

### 観劇・美術展・他

コンサート・観劇・イベント・国立演芸場 ぐるっとパス・図書カードNEXT	22
セミナー	23

### レジャー

東京ディズニーリゾート	24
バスツアー・東京ドームシティ得10チケット 東武動物公園・T O H Oシネマズ映画チケット	25
サンシャイン(水族館・展望台・プラネタリウム) サンリオピューロランド	26
ルミネtheよしもと・多摩動物公園・潮干狩り 新江ノ島水族館	27
ムーミンバレーパーク・レジャー施設利用補助券 日帰り温泉施設等利用補助券 夏季プール等利用補助券	28

### グルメ・薬・他

食事券・ジェフグルメカード・QUOカード 家庭用常備薬	29
--------------------------------	----

### 指定店(会員証提示割引店)

旅行代理店・宿泊・飲食店・物販・住まい	30
冠婚葬祭・乗馬・カルチャー	31

### 共済制度・相談

中小企業退職金共済・ろうきん融資・こくみん共済	32
千代田区男女共同参画センター「MIW相談室」	33

### 規程等

事業に関する規程	34
個人情報の取り扱いについて	39

### 各種申込用紙

事業所入会申込書	41
会員入会申込書	42
変更届	43
退会届	44
給付金請求書	45
申込はがき記入例	47
広告掲載 折り込みチラシ申込書	48

### ゆとりちよだの沿革・アクセス



## 各種手続き

### 1 入会

#### 入会資格

- 千代田区内の従業員300人以下の事業所の事業主とそこで働く方（事業所一括入会が原則）
- 千代田区内に居住していて区外の中小企業（従業員300人以下）に勤務している方。ただし、勤務する中小企業の事業所所在地に同種の組織団体が無い場合に限ります。

#### 新規入会の手続 必要書類（下記参照）の提出+入会金・会費の支払いになります。

- 事業所の新規登録が必要です。
- 必要書類
  - ①事務所入会申込書
  - ②会員入会申込書 入会する会員1人1枚
  - ③預金口座振替依頼書（①②提出後になります。）

- 入会金（1人あたり） 200円
- 会費月額（1人あたり） 500円

- 会費は年4回（4, 7, 10, 1月）請求しますので、入会月によってお支払い頂く金額が異なります。

#### 入会月と入会金および会費（1人あたり）

入会月	入会金および会費	内 訳
4,7,10,1月	1,700円	@200+ (@500×3ヶ月)
5,8,11,2月	1,200円	@200+ (@500×2ヶ月)
6,9,12,3月	700円	@200+ (@500×1ヶ月)

●新規入会時の入会金・会費は、窓口払い・振込になります。

#### 追加の入会手続 会員入会申込書の提出

- 会員の登録が必要です。
- 会員入会申込書はこのガイドブック又はホームページからプリントして利用ください。

- 入会金・会費は「会員入会申込書」提出時に支払うこともできます。
- 追加入会者の入会金・会費は、次回の会費請求月に併せて請求します。

### 2 会費

- 入会金・会費は事業の趣旨から、できるだけ事業主がお支払いただきますようお願いいたします。
- 会費を事業主が負担した場合、損金または必要経費として税金の控除の対象となります。

#### 会費額と請求月

- 会費は1年を4期に分け、3ヶ月分まとめて事業所宛に加入人数分を請求いたします。

#### 請求・領収の通知

- 会費請求月（4, 7, 10, 1月）に事業所宛に会費請求書を送付いたします。
- 請求額は会費請求月の前月末までに入会した人数に3ヶ月分の会費を乗じた金額です。前期の会費が納入されていない時は、請求額に加算されます。また、退会により会費の返還が生じた場合は、次回請求分からその額を差し引いてご請求いたします。
- 口座振替の場合は、請求書には前回領収分の領収書を兼ねています。

#### 会費請求日・期間

期 名	期 間	納入期限
第1期	4月～6月	4月26日
第2期	7月～9月	7月26日
第3期	10月～12月	10月26日
第4期	1月～3月	1月26日

#### 納入方法

- 口座振替（上記会費請求日に指定口座から引落しされます。金融機関休業日の場合は翌営業日）
- 上記の方法が取れない場合
  - ①窓口払い
  - ②下記の口座への振込（振込手数料はご負担ください。）

#### 振込口座

金融機関名	三菱UFJ銀行 神保町支店
口座番号	普通預金 2312546
口座名義	公益社団法人ゆとりちよだ

## 3 変更

- 次の事項に変更が生じた場合、変更届を提出してください。
  - ①事業所の名称・所在地・電話番号
  - ②代表者名・担当者名
  - ③会員の氏名・住所・電話番号
  - ④会費の納入方法・振替指定口座（改めて預金口座振替依頼書の提出が必要です。）
- 振替指定口座変更の場合は、事務処理に約2ヶ月を要するため会費請求月の2ヶ月前までに提出願います。それ以降の受付は、次回の取扱いとなります。

## 4 退会

### 一部退会（退職等による会員の退会）

- 退会届を提出することによって退会となります。
- 退職等により会員資格を喪失した場合は、退会届を提出してください。退会日から1か月以内に提出してください。
- 会社を退職・転属等の予定がわかっている場合は、事前の退会届も受け付けます。
- 退会日以降は、「ゆとりちよだ」の各種サービスをご利用できません。また、給付金の請求もできません。
- 死亡退会の場合は、死亡日に遡って退会することができます。ただし、会費は退会届提出日より最大6ヶ月分還付します。
- 退会者の会費の前払い分は、次期会費請求の際に差し引き、相殺して請求いたします。
- 退会時に会員証を返却してください。

### 事業所退会（移転等による事業所全体の退会）

- 退会届を提出することによって退会となります。
- 退会日から1か月以内に退会届を提出してください。
- 移転等の時期があらかじめわかっている場合は、事前の退会届も受け付けます。
- 会費の前払い分は、口座振込にて返還いたします。
- 退会時に全会員の会員証を返却してください。

### 強制退会

- 会費の未払いや不正行為があった場合は、公益社団法人ゆとりちよだ事業に関する規程により、強制退会の手続きがとられます。

## 5 会員証

- 入会された方には会員証を発行いたします。
- 各種サービスを受ける場合、会員証の提示が必要となりますので大切に保管してください。
- 会員証を紛失したときは、200円で再発行いたします。
- ご結婚等で氏名が変わった場合は、無料で再交付いたします。
- 会員証はライフサポート倶楽部と兼用となっています。



## 6 会報誌『ゆとりちよだ』

バスツアー、催物、レジャー事業、観劇・コンサートチケットのあっせんなどを会報誌『ゆとりちよだ』に掲載し毎月お知らせします。  
ホームページにも掲載しています。

- 発行部数 会員1人に対して1部
- 発行方法 事業所宛に送付
- 発行回数 年12回発行（毎月初旬発行）



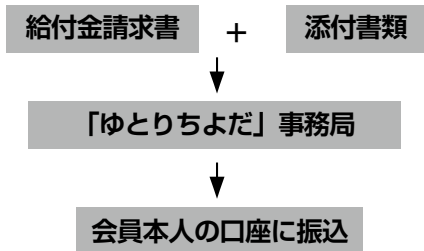
# 給付事業

## 1 給付金

### 給付資格

- 入会して、満3ヶ月後に資格が生じます。  
(入会して3ヶ月以内に給付事由が発生しても請求できません。)
- 退会日の翌日から受給資格は消滅します。

### 給付請求方法



※1事由につき、1件ずつ給付金請求書が必要です。

### 事由発生日

結婚祝金	婚姻届受理日
金婚祝金	婚姻日から50年後の婚姻届受理日
銀婚祝金	婚姻日から25年後の婚姻届受理日
入学祝金	入学の年の4月1日
入院見舞金	退院日
障害見舞金	障害者手帳発行日
住宅災害見舞金	罹災証明発行日
弔慰金	死亡日

### 給付一覧 添付いただいた書類はお返ししません。(コピー可)

※証明書が2枚以上になる場合は、すべての頁を添付してください。

祝 金		
給 付 事 由	給 付 額	添 付 書 類
結 婚	20,000円	次のうちのいずれか一つ ◆ 戸籍謄本 (夫婦が記載されているもの) ◆ 婚姻届受理証明書
銀 婚	20,000円	戸籍謄本 (夫婦が記載されていて、満25年以後発行のもの)
金 婚	30,000円	戸籍謄本 (夫婦が記載されていて、満50年以後発行のもの)
出 産	20,000円	次のうちのいずれか一つ ◆ 母子手帳の出生届出済証明書 ◆ 戸籍謄本
入 学	10,000円	就学又は、入学通知書の写と次のうちのいずれか一つ ◆ 母子手帳の出生届出済証明書 ◆ 戸籍謄本

➡2024年及び2025年に銀婚に該当する方は、1999年及び2000年に結婚した方です。

➡2024年及び2025年に金婚に該当する方は、1974年及び1975年に結婚した方です。

見舞金					
給付事由			給付額	添付書類	
入院	会員が傷病で入院した時			◆ 入院期間が記載されている医師の診断書、領収書又は請求書（医療機関の発行した入院期間を証明できるもの） （注意）入院見舞金を請求し、次回の請求は退院日が1年以上経過していないと請求できません。	
		連続して7日以上	3,000円		
		連続して14日以上	5,000円		
		連続して30日以上	10,000円		
		連続して60日以上	20,000円		
	連続して90日以上	30,000円			
障害見舞金		等級	1	100,000円	◆ 身体障害者手帳
			2	90,000円	
			3	80,000円	
			4	70,000円	
			5	60,000円	
			6	50,000円	
住宅災害	会員の居住する家屋及び家財等に損害を受け、罹災証明が発行された場合		20,000円	◆ 消防署等の発行する罹災証明書	

死亡弔慰金					
給付事由			給付額	添付書類	
死亡弔慰金	会員の死亡	会員期間	20年以上	100,000円	◆ 会員の死亡事項登載の戸籍謄本、死亡診断書、又は死体検案書のうちいずれか一つ ◆ 会員と受取人の続柄を証明する戸籍謄本抄本等  受取人の順位及び範囲は次のとおり 第1位 配偶者（同居の内縁を含む） 第2位 子 第3位 父母 第4位 孫 第5位 祖父母 第6位 兄弟姉妹
			10年以上	80,000円	
			5年以上	70,000円	
			5年未満	50,000円	
	会員の配偶者			20,000円	◆ 死亡事項登載の戸籍謄本で会員との続柄が明らかなもの ◆ 流産、死産の場合は医師の証明書又は死胎火葬許可証 会員の子 ◆ 妊娠7ヶ月以上の流産、死産及び早期新生児死亡（7日以内）を含みます。
	会員の子			10,000円	
	会員の親			10,000円	

※入院・障害・住宅災害の各見舞金及び会員・家族の死亡弔慰金については、その発生原因に災害救助法（昭和22年法律118号）が適用になるときは、支給されません。

※会員が口座番号等を誤り振込みができず再振込をした場合、その際必要になった手数料を給付金から相殺して、改めて振込みいたします。

※給付金請求書は、43ページと44ページにあります。コピーしてご利用ください。必ず表裏の2枚セットでご請求ください。

※給付金請求は、1事由毎の請求になります。2件の請求事由がある場合は給付金請求書が2枚必要です。



## 利用方法

お取り扱いするサービスにより、利用方法が異なります。

内容等の詳細は、各サービスのページをご参照ください。

変更の際は会報誌・ホームページでお知らせしますので最新情報をご確認ください。

また、利用できる人は二親等までの親族です。(右の図を参照)

転売・譲渡はできません。

### 1 種類と申込方法

#### 窓口で通年販売しているチケット (完売する場合があります)

- スパリゾートハワイアンズ
- ラフィネ ランニングスタイル
- 東京ドームシティ得10チケット
- TOHO 映画券
- ルミネtheよしもと
- 天然温泉スパクーア
- 国立演芸場
- 東武動物公園
- サンリオピューロランド
- 多摩動物公園
- 千代田区立プール
- ぐるっとパス
- サンシャイン (水族館・展望台・プラネタリウム)
- 図書カード

☞ 窓口または電話で申込み。窓口で現金払い、または代引郵送払い。

#### 会報やホームページに掲載し、先着順で販売するチケット

- 美術展等
- スキー場リフト券
- 東京湾納涼船
- 潮干狩り

☞ 窓口または電話で申込み。窓口で現金払い、または代引郵送払い。

#### 会報やホームページに掲載し、抽選による当選者のみに販売するチケット、参加できる事業

- 野球
- バスツアー
- Jリーグ
- ジェフグルメカード
- コンサート・観劇
- クオカード
- セミナー

☞ ホームページまたは往復はがきで申込み。窓口で現金払い、または代引郵送払い。  
(バスツアーは旅行会社へ申込み及び振込)

#### 会報やホームページに掲載し、受付期間内の申込者全員に販売するチケット

- 食事券
- 新江ノ島水族館
- ムーミンバレーパーク

☞ ホームページまたは往復はがきで申込み。窓口で現金払い、または代引郵送払い。

#### 申込者のみに発行する利用補助券 (この補助券は会員本人のみに発行となります)

- 健康診断・人間ドック・MRI/CT
- ゴルフプレー
- 宿泊補助 (伊東園・東急ホテルズ・プリンスホテルズ&リゾート・野口観光グループ)

☞ 施設に予約後、ゆとりちよだに電話または窓口で発行を依頼。現地清算。事後発行は不可。

#### 全員に配布している利用補助券 (会報に折込)

- 東京ディズニーリゾート・コーポレートプログラム利用券
- レジャー施設利用補助券
- 日帰り温泉施設等利用補助券
- 夏季プール等利用補助券

☞ 会員番号・氏名を記載して、各施設に提出し現地清算。

#### 会員証の提示で受けられるサービス

- 指定店
- ライフサポート倶楽部



電話申込による窓口への取置きは10日間以内にお引取りください。また引取期間のあるチケットは、必ず期間内にお引取りください。チケット申込後のキャンセルはお受けできません。

### 窓口払い

現金払いのみとなります。会員証を必ず提示してください。

- ゆとりちよだ窓口 平日8時30分～17時〔毎週水曜日は19時まで（祝日を除く）〕

### 代金引換郵送払い（有料）

- 電話での申込みは、配送先をお伝えください。
- ホームページからの申込は【窓口】【配送】のいずれかにチェックを入れてください。
- 往復はがきでの申込は、【配送】希望の場合のみ記載してください。

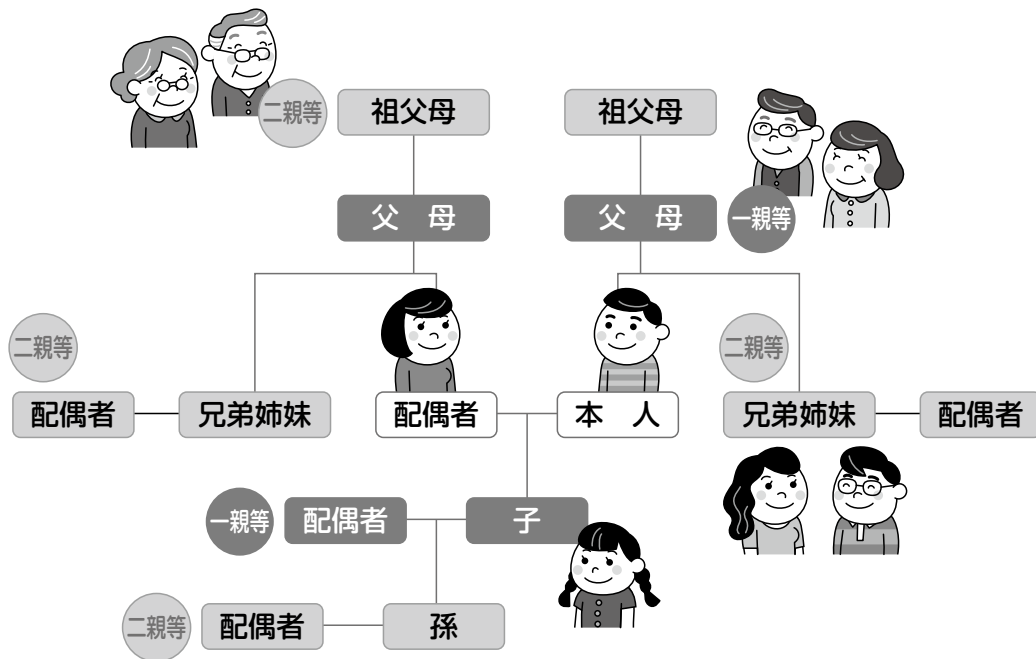
※配送先は、事業所または登録のご自宅のみとなります。（指定無しの場合は事業所となります。）

※配達日時の指定は承れませんので、不在の場合は、不在通知にてご対応願います。

※郵便配達員に代金を支払いの上、お受取りください。

※郵便物が諸事情により返戻された場合、これに要した費用をご負担いただきます。

チケット代金	代金引換郵便料
～49,700円まで	300円
～300,000円まで	500円



### 【重要】チケット不正転売禁止法のお知らせ

「ゆとりちよだ」で販売するチケット等は、会員とご家族（二親等まで）の利用を目的としたものです。枚数には限りがありますので、購入の際には必要な枚数だけをお申込みいただくようお願いしております。

また、2019年6月14日より「特定興行入場券の不正転売<sup>(※)</sup>の禁止等による興行入場券の適正な流通の確保に関する法律」（チケット不正転売禁止法）が施行されており、「チケットの不正転売及び不正転売を目的とした購入」は禁止され、違反者に対しては「1年以下の懲役もしくは100万円以下の罰金またはその両方」が科せられます。

（※）「不正転売」とは、興行主の同意を得ずに定価を超えるチケットで継続して転売すること



# 健康事業 — 補助券制度 —

## 1 健康診断・人間ドック・MRI/CT

会員およびご家族は、下記の医療機関で割安な契約料金で受診できます。

更に会員本人はゆとりちよだから補助を受けることができ、契約料金から補助額を差し引いた金額で受診することができます。

会員本人補助額	健康診断 循環器	健康診断 循環器+消化器	人間ドック 日帰り/1泊	節目ドック ※対象者は別表参照	MRI検査	肺CT検査
	5,000円	8,000円	12,000円	24,000円	12,000円	6,000円

- ゆとりちよだで発行する受診補助券を、受診当日必ず持参・提出してください。
- **受診後の受診補助券発行はできません。必ず受診前に発行を受けてください。**  
※補助券は受診日の3か月前より発行できます。
- 受診補助券を発行できるのは、下記の検査のうち一年度一種類一回のみです。  
二種類や二回目の受診をされる場合は、契約料金での受診になります。
- ご家族の方には補助券を発行いたしませんので、ゆとりちよだへの連絡は不要です。  
予約時に必ず医療機関と契約料金の確認をしてください(契約料金は2024年4月現在のものです)。

別表	節目ドックの対象者	
2024年度	40歳	昭和59年4月2日～60年4月1日
	50歳	昭和49年4月2日～50年4月1日
	60歳	昭和39年4月2日～40年4月1日
2025年度	40歳	昭和60年4月2日～61年4月1日
	50歳	昭和50年4月2日～51年4月1日
	60歳	昭和40年4月2日～41年4月1日

### 受診までの手順

会員本人	①医療機関に予約⇒	②ゆとりちよだに受診補助券を発行依頼⇒	③補助券を提出して受診し差額を支払
家族	①医療機関に予約⇒		②受診当日契約料金を支払

### 【消費税抜き】【円】

施設名	コース		契約料金	一般料金	食事・宿泊
千代田診療所 千代田区神田錦町1-9 東京天理ビル1階 03-3291-0375	健康診断	循環器	10,500	12,000	
	健康診断	循環器+消化器	19,000	24,000	
	人間ドック	日帰り/節目	38,000	43,000	平日：食事券 土曜：QUOカード1,000円分

### 【消費税抜き】【円】

施設名	コース		契約料金	一般料金	食事・宿泊
こころとからだの元気プラザ 千代田区神保町1-105 神保町三井ビルディング 03-5210-6622	健康診断	循環器	11,500	12,500	
	健康診断	循環器+消化器	22,900	23,900	
	人間ドック	日帰り/節目	45,000	50,000	施設近辺提携先店舗の昼食券 またはジェフグルメ1,000円分

### 【消費税抜き】【円】

施設名	コース		契約料金	一般料金	食事・宿泊
春日クリニック 文京区小石川1-12-16 小石川TGビル 03-3816-5840	人間ドック	日帰り/節目	42,000	55,000	食事券

【消費税抜き】【円】

施設名	コース		契約料金	一般料金	食事・宿泊
浜田病院 千代田区神田駿河台2-5 03-5280-1080	健康診断	循環器	10,500	11,000	ジェフグルメ1,000円分
	健康診断	循環器+消化器	24,700	29,700	
	人間ドック	日帰り/節目	47,800	52,800	

【消費税抜き】【円】

施設名	コース		契約料金	一般料金	食事・宿泊
東京・八重洲総合健診センター 中央区八重洲1-5-20 東京建物八重洲さくら通りビル7階 03-3274-2861	人間ドック	日帰り/節目	48,000	53,000	

【消費税抜き】【円】

施設名	コース		契約料金	一般料金	食事・宿泊
オリエンタル上野健診センター 台東区上野1-20-11 03-5816-0720	人間ドック	日帰り/節目	43,000	48,000	

【消費税抜き】【円】

施設名	コース		契約料金	一般料金	食事・宿泊
楠樹記念クリニック 新宿区西新宿2-6-1 新宿住友ビル3階 03-3344-6666	人間ドック	日帰り/節目	40,000	50,000	食事券1,000円分
	人間ドック	1泊2日	72,000	77,000	上記昼食とホテル内レストランの夕食 京王プラザホテル

【消費税抜き】【円】

施設名	コース		契約料金	一般料金	食事・宿泊
IMS Me-Lifeクリニック池袋 豊島区東池袋1-21-11 オーク池袋ビル8・9・10階 03-3989-1112	人間ドック	日帰り/節目	36,300	47,000	食事券1,000円分
	人間ドック	1泊2日	59,000	63,000	食事券1,000円分×2食 サンシャインシティプリンスホテル

【消費税抜き】【円】

施設名	コース		契約料金	一般料金	食事・宿泊
芙蓉診療所 新宿区新宿5-14-5 03-3350-6731	人間ドック	日帰り/節目	41,000	50,000	金券の提供
	人間ドック	1泊2日	59,000	83,000	上記昼食と近隣で使える夕食券 ホテルサンライトまたはヴィアイン新宿

【消費税抜き】【円】

施設名	コース		契約料金	一般料金	食事・宿泊
アムス丸の内パレスビルクリニック 千代田区丸の内1-1-1 パレスビル4階 03-3211-1171	人間ドック	日帰り/節目	41,000	45,000	近隣提携ホテルレストラン及び飲食店 で利用できる食事券3,000円分

【消費税抜き】【円】

施設名	コース		契約料金	一般料金	食事・宿泊
メディカルスキャンニング 予約センター 03-5778-2905 渋谷、用賀、溜池山王、東京、銀座、 浜松町、池袋、日暮里、お茶の水、 中野、新宿、たまプラーザ、立川、 横浜、第二溝の口、武蔵小杉、富士見台、 経堂、町田、府中、新百合ヶ丘、 大宮、長津田、大船、千葉、北浦和、柏、 向ヶ丘遊園、高円寺、巣鴨、川口、 練馬高野台、金沢八景	MRI	脳MRI・MRA 頸部MRA	28,000	30,182	
		子宮・卵巣MRI	24,000	26,182	
		前立腺MRI	24,000	26,182	
		乳房MRI	24,000	26,182	
	CT	肺CT	8,000	11,500	

## 2 スパリゾートハワイアンズ

ナビダイヤル：0570-550-550

**日帰り施設入場券 600円（指定期間内1日有効）** ※料金は2024.4.1現在のものです。

・通常料金は時期により異なります。

大人・子ども（3歳～）共通

スライダー、コインロッカー、飲食、レンタル用品等は別料金

- ゆとりちよだ窓口で会員証提示の上、購入してください。
- 1会員月間6枚、年間30枚まで購入できます。



Spa Resort  
**Hawaiians**

## 3 東京ドーム天然温泉スパクーア

TEL：03-3817-4173

**入館券 1,800円** ※料金は2024.4.1現在のものです。

【通常料金 大人（18歳以上）3,230円】

- ゆとりちよだ窓口で会員証提示の上、購入してください。
- 1会員月間6枚、年間30枚まで購入できます。
- 土日祝及び特定日、深夜は割増料金が必要です。現地にてお支払いください。

※法人サービスカウンター（東京ドームシティ ミーツポート2F）でも、ゆとりちよだの会員証を提示の上、直接購入することができます。購入価格は、ゆとりちよだ窓口より若干高くなります。

## 4 千代田区立プール

**利用券 大人用 400円** ※料金は2024.4.1現在のものです。

【通常料金 区民400円 一般600円】

- ゆとりちよだ窓口で会員証提示の上、購入してください。
- 1会員月間10枚、年間60枚まで購入できます。
- 1枚につき2時間までご利用になれます。
- 利用できる施設：昌平童夢館、神田さくら館、麴町小学校、富士見みらい館、ちよだパークサイドプラザ、スポーツセンター、いきいきプラザ一番町

## 5 ラフィネ ランニングスタイル

**利用チケット 400円** ※料金2024.4.1現在のものです。

【通常料金 600円】

- ゆとりちよだ窓口で会員証提示の上、購入してください。
- 1会員月間10枚、年間60枚まで購入できます。

ラフィネ ランニングスタイル <http://www.affine-rs.com/>  
シャワー、ロッカー完備



《神田店》千代田区内神田1-8-1 三井ビル1F ☎03-6273-7221



## スポーツ

### 1

## ゴルフ — 補助券制度 —

下記の契約施設では、割安な契約料金でプレーできます。また会員本人は3,000円の利用補助が受けられます。

### 利用方法

- ①各施設又は予約センターに「ゆとりちよだ」の会員であることを告げ、予約をする。
- ②予約が取れたら、「ゆとりちよだ」事務局に連絡をし、利用補助券を受け取る。(郵送可)
- ③プレー当日、受付時フロントに利用補助券を提出し、精算の時補助額を差引いて支払う。

### 注意事項

- ①3,000円の利用補助は、会員に限ります。(年度内1回)
- ②2回目以降は、契約料金になります。(会員以外の同伴者も契約料金でプレーできます。)
- ③当日のプレー料金は、季節・曜日・人数等によって異なります。必ず料金の確認をお願いします。

### プリンスゴルフリゾート

予約・問合せ：各ゴルフ場へ

名称	所在地	電話番号
西武園ゴルフ場	埼玉県所沢市荒幡1464	04-2925-8111
武蔵丘ゴルフコース	埼玉県飯能市中山665	042-973-3333
新武蔵丘ゴルフコース	埼玉県日高市梅原372	042-974-5111
大原・御宿ゴルフコース	千葉県いすみ市大原台200	0470-62-2111
箱根園ゴルフ場	神奈川県足柄下郡箱根町元箱根138	0460-83-6555
箱根湯の花ゴルフ場	神奈川県足柄下郡箱根町芦之湯93	0460-83-5111
大箱根カントリークラブ	神奈川県足柄下郡箱根町仙石原1246	0460-84-3111
川奈ホテルゴルフコース	静岡県伊東市川奈1459	0557-44-6060
西熱海ゴルフコース	静岡県熱海市熱海1800	0557-84-1111
軽井沢プリンスホテルゴルフコース	長野県北佐久郡軽井沢町軽井沢	0267-42-8811
晴山ゴルフ場	長野県北佐久郡軽井沢町軽井沢	0267-42-8611
軽井沢72ゴルフ	長野県北佐久郡軽井沢町発地南軽井沢	0267-48-0072
軽井沢浅間ゴルフコース	長野県北佐久郡軽井沢町発地南軽井沢	0267-48-0001
嬬恋高原ゴルフ場	群馬県吾妻郡嬬恋村嬬恋高原	0279-97-4111
雫石ゴルフ場	岩手県岩手郡雫石町高倉温泉	019-693-1111
岩手沼宮内カントリークラブ	岩手県岩手郡岩手町一方井	0195-62-5511
富良野ゴルフコース	北海道富良野市八幡丘	0167-22-1111
上士幌ゴルフ場	北海道河東郡上士幌町字上音更西3線	01564-2-4000
北海道カントリークラブ 大沼コース	北海道亀田郡七飯町西大沼	0138-67-2211
女満別ゴルフコース	北海道網走郡大空町女満別巴沢	0152-74-5111
瀬田ゴルフコース	滋賀県大津市瀬田橋本町12	077-544-1111
竜王ゴルフコース	滋賀県蒲生郡竜王町山中1391	0748-58-2111
日南串間ゴルフコース	宮崎県串間市本城	0987-71-3111

※プリンスホテルご優待HP ([www.princehotels.co.jp/keiyaku](http://www.princehotels.co.jp/keiyaku)) から「ゴルフ優待クーポン券」がダウンロードできます。

ユーザ名「prkeiyaku」 パスワード「prkeiyaku2021」(英数半角)

※2024年10月1日より「prkeiyaku3013」に変更になります。

※web予約の際、SEIBU PRINCE CLUB会員登録(無料)が必要です。

## 山田クラブ21

予約・問合せ：各ゴルフ場へ

名称	所在地	電話番号
平成倶楽部	埼玉県大里郡寄居町大字針形3212	048-581-9551
レイク相模カントリークラブ	山梨県上野原市桐原5000	0554-67-2221
山田ゴルフ倶楽部	千葉県山武市松尾町下大蔵字790	0479-86-5551
南茂原カントリークラブ	千葉県長生郡長南町地引742	0475-47-1221
万木城カントリークラブ	千葉県いすみ市作田2	0470-86-3731
日立高鈴ゴルフ倶楽部	茨城県常陸太田市白羽町1730	0294-78-0111

## 2 ゴルフ練習場・スクール

会員証提示で、下記の会員料金で利用できます。

※料金は2024.4.1現在のものです。

名称	所在地及び電話番号	内容	会員料金	一般料金
NGCニューゴルフクリニック	千代田区内神田1-11-4 藤吉ビルB1 03-5577-4537	コンペ必勝レッスン 1回 50分	3,850円 (税込)	5,280円 (税込)

## 3 野球観戦（東京ドーム 巨人戦）

- 東京ドーム巨人戦のチームシートを1組2席で販売します。  
平日と土・日・祝日は金額が異なります。
- 単発試合 巨人戦を年間12試合程販売します（1試合10席（1組2席）程販売）。
- 🕒 日程・申込方法等、詳しくは会報誌でお知らせします。

## 4 Jリーグ観戦

- FC東京のホームゲーム  
指定席（メインS）または自由席（ホーム自由）を販売します。
- 🕒 日程・申込方法等、詳しくは会報誌／ホームページでお知らせします。
- 横浜F・マリノスのホームゲーム  
指定席（メインSA）を販売します。
- 🕒 日程・申込方法等、詳しくは会報誌／ホームページでお知らせします。



- リフト券を販売
    - ・ 舞子スノーリゾート・湯沢高原スキー場
  - 会員証提示で割引利用
    - ・ HAKUBAVALLEY 鹿島槍スキー場・シャトレーズスキーバレー野辺山・シャトレーズスキーバレー小海
    - ・ 八千穂高原スキー場
  - ホームページから割引券をダウンロード
    - ・ プリンسホテル系列のスキー場
    - ユーザー名「prkeiyaku」 パスワード「prkeiyaku2021」（英数半角）
    - ※2024年10月より「prkeiyaku3013」に変更
- 🕒 販売や利用方法については、会報誌でお知らせします。



## 宿泊補助

### 利用方法

伊東園ホテルズ・東急ホテルズ・プリンスホテルズ&リゾーツ・野口観光グループに宿泊する際に会員本人は「ゆとりちよだ」の宿泊補助を利用できます。

- 補助金額      **1泊につき3,000円** (会員本人のみ)
  
- 利用回数      全ての種類の宿泊施設を含めて **1会員年度内4泊まで**  
※19頁のライフサポート倶楽部の宿泊補助とは別途
  
- 利用方法      1. 直接、宿泊施設等に「ゆとりちよだ」の会員であることを告げ予約をする。  
                    **※各公式ホームページ以外の、インターネット旅行サイトや旅行会社経由の予約は補助の対象外。**  
                    2. 予約が取れたらゆとりちよだ事務局に連絡をし、宿泊補助券を受け取る。  
                    【宿泊施設の種類・会員番号・会員氏名・宿泊日・泊数を伺います】  
                    ※補助券は宿泊日の3か月前より発行できます  
                    ※宿泊する会員の人数が多い(おおむね3人以上)場合は上記必要事項を記載の上、あらかじめ  
                    FAXもしくはHPの各種補助券の申込より依頼してください。  
                    3. 宿泊当日チェックインの際に会員証の提示と宿泊補助券を提出し、清算時に補助金額を  
                    差し引いた代金を支払う。
  
- 注意事項      ・補助券に記載された宿泊のみ利用可能ですので、日程の変更をされた場合はゆとりちよだ  
                    事務局に連絡し、新しい日程で再発行を受けてください。  
                    ・宿泊後の発行や、当日提出し忘れた場合は補助は受けられません。  
                    ・キャンセルの場合は履歴を取消しますので必ずゆとりちよだ事務局にも連絡ください。

☆この他、リソルライフサポート倶楽部でも年度の4泊まで3,000円の補助が利用できます。(P.20参照)



go!  
go!



Let's go!

予約方法および予約開始日（年末年始は別途）

- 電話 利用日の6か月前の月の初日から、希望の宿へ電話
- インターネット（公式ホームページ）

利用日の6か月前の月の初日から ホームページ<https://www.itoenhotel.com/>

**伊東園ホテルズ一覧**

**伊豆・熱海エリア**

伊東園ホテル	0570-032-780	静岡県伊東市松川町1-12
伊東園ホテル松川館	0570-034-780	静岡県伊東市寿町1-1
伊東園ホテル別館	0570-033-780	静岡県伊東市寿町2-4
熱川ハイツ	0570-047-780	静岡県賀茂郡東伊豆町奈良本1240-14
伊東園ホテル熱川	0570-035-780	静岡県賀茂郡東伊豆町奈良本1267-2
伊東園ホテル稲取	0570-036-780	静岡県賀茂郡東伊豆町稲取1021-24
下田伊東園ホテルはな岬	0570-038-780	静岡県下田市武力浜6-12
下田海浜ホテル	0570-039-780	静岡県下田市3-26-7
西伊豆クリスタルビューホテル	0570-048-780	静岡県賀茂郡西伊豆町宇久須2102-1
西伊豆松崎伊東園ホテル	0570-041-780	静岡県賀茂郡松崎町江奈211-5
伊東園ホテル土肥	0570-040-780	静岡県伊豆市八木沢3864
大仁ホテル	0570-043-780	静岡県伊豆の国市吉田1178
伊豆長岡金城館	0570-044-780	静岡県伊豆の国市長岡1035-1
伊東園ホテル熱海館	0570-020-780	静岡県熱海市田原本町4-16
アタミシーズンホテル	0570-025-780	静岡県熱海市咲見町6-1
熱海ニューフジヤホテル	0570-022-780	静岡県熱海市銀座町1-16
熱海 金城館	0570-023-780	静岡県熱海市昭和町10-33
ホテル大野屋	0570-024-780	静岡県熱海市和田浜南町3-9
ウオミサキホテル	0570-021-780	静岡県熱海市和田浜南町7-2
ホテル君佳	0570-089-780	山梨県笛吹市石和町川中島1607-28

**関東エリア**

伊東園ホテル草津	0570-058-780	群馬県吾妻郡草津町草津464-1051
伊東園ホテル四万	0570-057-780	群馬県吾妻郡中之条町大字四万4358-1
ホテル湯の陣	0570-059-780	群馬県利根郡みなかみ町湯檜曾208
伊東園ホテル尾瀬老神山楽荘	0570-060-780	群馬県沼田市利根町老神583
伊香保温泉とどろき	0570-063-780	群馬県渋川市伊香保町伊香保106
金太夫	0570-062-780	群馬県渋川市伊香保町伊香保19
伊香保グランドホテル	0570-061-780	群馬県渋川市伊香保町伊香保550
伊東園ホテル箱根湯本	0570-045-780	神奈川県足柄下郡箱根町湯本茶屋95-1
ホテル四季彩	0570-046-780	神奈川県足柄下郡湯河原町宮上235
南国ホテル	0570-027-800	千葉県南房総市白浜町2544-1
ホテル湯西川	0570-009-780	栃木県日光市湯西川597
伊東園ホテル塩原	0570-067-780	栃木県那須塩原市塩原2196-4
ホテルニューもみぢ	0570-068-780	栃木県那須塩原市塩原1074
一柳閣本館	0570-005-780	栃木県日光市川治温泉高原46
鬼怒川口イヤルホテル	0570-003-780	栃木県日光市鬼怒川温泉大原1426-2
伊東園ホテルニューさくら	0570-004-780	栃木県日光市鬼怒川温泉大原1060
ホテル奥久慈館	0570-002-780	茨城県久慈郡大子町池田2369-3

**中部・近畿エリア**

リバーサイド上田館	0570-081-780	長野県千曲市大字戸倉温泉3055
ホテル水明館	0570-080-780	長野県下高井郡山ノ内町大字平穏2941
伊東園ホテル浅間の湯	0570-083-780	長野県松本市浅間温泉3-4-9
小諸グランドキャッスルホテル	0570-082-780	長野県小諸市古城1-1-5
上諏訪温泉 油屋旅館	0570-086-780	長野県諏訪市湖岸通り3-4-16
白樺湖ビューホテル	0570-085-780	長野県北佐久郡立科町大字芦田八ヶ野白樺湖1525
ホテル湯元	0570-055-780	新潟県魚沼市上折立460

**北海道・東北エリア**

東山パークホテル新風月	0570-050-780	福島県会津若松市東山町大字湯本字積り99
伊東園ホテル磐梯向滝	0570-053-780	福島県郡山市熱海町熱海5-295
伊東園ホテル飯坂 叶や	0570-051-780	福島県福島市飯坂町湯野字上川原2-4
鏡が池 碧山亭	0570-052-780	福島県二本松市岳温泉2-13
湯の川観光ホテル祥苑	0570-030-780	北海道函館市湯川町2-4-20

予約方法

- インターネット

東急ホテルズ法人サイト  <https://www.tokyuhotels.co.jp/biz/>  
 法人会員番号【300200304】 パスワード【ref109】(英数半角)

- 電 話 東急ホテルズ予約ダイヤル ☎ 0120-21-5489

※音声案内に従いご希望のホテルをご選択ください。

東急ホテルズ一覧

札幌 エクセルホテル東急	011-533-0109	北海道札幌市中央区南8条西5-420
札幌 東急REIホテル	011-531-0109	北海道札幌市中央区南4条西5-1
SAPPORO STREAM HOTEL	011-206-1099	北海道札幌市中央区南4条西4-1-1
ザ・キャピトルホテル 東急	03-3503-0109	東京都千代田区永田町2-10-3
セルリアンタワー 東急ホテル	03-3476-3000	東京都渋谷区桜丘町26-1
渋谷 エクセルホテル東急	03-5457-0109	東京都渋谷区道玄坂1-12-2
渋谷 ストリームエクセルホテル東急	03-3406-1090	東京都渋谷区渋谷3-21-3
渋谷 東急REIホテル	03-3498-0109	東京都渋谷区渋谷1-24-10
BELLUSTAR TOKYO	03-6233-8800	東京都新宿区歌舞伎町1-29-1
HOTEL GROOVE SHINJUKU	03-6233-8888	東京都新宿区歌舞伎町1-29-1
二子玉川 エクセルホテル東急	03-3700-1093	東京都世田谷区玉川1-14-1
羽田 エクセルホテル東急	03-5756-6000	東京都大田区羽田空港3-4-2
吉祥寺 東急REIホテル	0422-47-0109	東京都武蔵野市吉祥寺南町1-6-3
横浜ベイホテル東急	045-682-2222	神奈川県横浜市西区みなとみらい2-3-7
横浜 東急REIホテル	045-663-0109	神奈川県横浜市西区みなとみらい4-3-6
川崎キングスカイフロント東急REIホテル	044-280-1090	神奈川県川崎市川崎区殿町3-25-11
長野 東急REIホテル	026-223-1090	長野県長野市南千歳1-28-3
上田 東急REIホテル	0268-24-0109	長野県上田市天神4-24-1
白馬 東急ホテル	0261-72-3001	長野県北安曇郡白馬村大字北城4688
蓼科 東急ホテル	0266-69-3109	長野県茅野市北山字鹿山4026-2
富山 エクセルホテル東急	076-441-0109	富山県富山市新富町1-2-3
金沢 東急ホテル	076-231-2411	石川県金沢市香林坊2-1-1
富士山三島 東急ホテル	055-991-0109	静岡県三島市一番町17-1
伊豆今井浜 東急ホテル	0558-32-0109	静岡県賀茂郡河津町見高今井35-1
下田 東急ホテル	0558-22-2411	静岡県下田市5-12-1
名古屋 東急ホテル	052-251-2411	愛知県名古屋市中区栄4-6-8
京都 東急ホテル	075-341-2411	京都府京都市下京区堀川通り五条下ル柿本町580
THE HOTEL HIGASHIYAMA by Kyoto Tokyu Hotel	075-533-6109	京都市東山区三条通白川橋東入三丁目夷町175-2
新大阪江坂 東急REIホテル	06-6338-0109	大阪府吹田市豊津町9-6
ザパークフロント ホテル アット ユニバーサル・スタジオ・ジャパン	06-6460-0109	大阪府大阪市此花区島屋6-2-52
大阪 エクセルホテル東急	06-6252-0109	大阪府大阪市中央区久太郎町4-1-15
大阪 東急REIホテル	06-6315-0109	大阪府大阪市北区堂山町2-1
神戸三宮 東急REIホテル	078-291-0109	兵庫県神戸市中央区雲井通6-1-5
神戸元町 東急REIホテル	078-327-0109	兵庫県神戸市中央区栄町通1-2-35
松江 エクセルホテル東急	0852-27-0109	島根県松江市朝日町590
広島 東急REIホテル	082-244-0109	広島県広島市中区三川町10-1
高松 東急REIホテル	087-821-0109	香川県高松市兵庫町9-9
松山 東急REIホテル	089-941-0109	愛媛県松山市一番町3-3-1
博多 エクセルホテル東急	092-262-0109	福岡県福岡市博多区中洲4-6-7
博多 東急REIホテル	092-451-0109	福岡県福岡市博多区博多駅前1-2-23
熊本 東急REIホテル	096-322-0109	熊本県熊本市中央区新市街7-25
那覇 東急REIホテル	098-869-0109	沖縄県那覇市旭町116-37
STORYLINE 瀬長島	098-988-0109	沖縄県豊見城市字瀬長原155-1
宮古島 東急ホテル&リゾート	0980-76-2109	沖縄県宮古島市下地字与那覇914

予約方法

- インターネット (プリンスホテルご優待プラン専用サイト)

<https://www.princehotels.co.jp/keiyaku/>  
 ユーザー名【prkeiyaku】 パスワード【prkeiyaku2021】(英数半角)  
 ※2024年10月よりパスワードが「prkeiyaku3013」に変更

- 電話 プリンスホテル予約センター フリーダイヤル ☎ 0120-33-8686

プリンスホテルズ&リゾーツ一覧

ザ・プリンスパークタワー東京	東京都港区芝公園4-8-1
東京プリンスホテル	東京都港区芝公園3-3-1
高輪花香路	東京都港区高輪3-13-1
ザ・プリンスさくらタワー東京	東京都港区高輪3-13-1
グランドプリンスホテル高輪	東京都港区高輪3-13-1
グランドプリンスホテル新高輪	東京都港区高輪3-13-1
品川プリンスホテル	東京都港区高輪4-10-30
新宿プリンスホテル	東京都新宿区歌舞伎町1-30-1
サンシャインシティプリンスホテル	東京都豊島区東池袋3-1-5
東京ベイ潮見プリンスホテル	東京都江東区潮見2-8-16
川越プリンスホテル	埼玉県川越市新富町1-22
新横浜プリンスホテル	神奈川県横浜市港北区新横浜3-4
ホテルシーパラダイスイン	神奈川県横浜市金沢区八景島
鎌倉プリンスホテル	神奈川県鎌倉市七里ガ浜東1-2-18
大磯プリンスホテル	神奈川県中郡大磯町国府本郷546
ザ・プリンス箱根芦ノ湖	神奈川県足柄下郡箱根町元箱根144
芦ノ湖畔蛸川温泉 龍宮殿	神奈川県足柄下郡箱根町元箱根139
箱根園コテージ	神奈川県足柄下郡箱根町元箱根139
箱根湯の花プリンスホテル	神奈川県足柄下郡箱根町芦之湯93
箱根仙石原プリンスホテル	神奈川県足柄下郡箱根町仙石原1246
下田プリンスホテル	静岡県下田市白浜1547-1
三養荘	静岡県伊豆の国市ままの上270
川奈ホテル	静岡県伊東市川奈1459
名古屋プリンスホテル スカイタワー	愛知県名古屋市中村区平池町4-60-12
苗場プリンスホテル	新潟県南魚沼郡湯沢町三国
ザ・プリンス軽井沢	長野県北佐久郡軽井沢町軽井沢
軽井沢プリンスホテル	長野県北佐久郡軽井沢町軽井沢
軽井沢浅間プリンスホテル	長野県北佐久郡軽井沢町発地南軽井沢
孀恋プリンスホテル	群馬県吾妻郡孀恋村孀恋高原
万座プリンスホテル	群馬県吾妻郡孀恋村万座温泉
万座高原ホテル	群馬県吾妻郡孀恋村万座温泉
志賀高原プリンスホテル	長野県下高井郡山ノ内町志賀高原焼額山
十和田プリンスホテル	秋田県鹿角郡小坂町十和田湖西湖畔
雫石プリンスホテル	岩手県岩手郡雫石町高倉温泉
札幌プリンスホテル	北海道札幌市中央区南2条西11丁目
新富良野プリンスホテル	北海道富良野市中御料
富良野プリンスホテル	北海道富良野市北の峰町18-6
函館大沼プリンスホテル	北海道亀田郡七飯町西大沼温泉
釧路プリンスホテル	北海道釧路市幸町7-1
屈斜路プリンスホテル	北海道川上郡弟子屈町屈斜路温泉
ザ・プリンス京都宝ヶ池	京都府京都市左京区宝ヶ池
グランドプリンスホテル大阪ベイ	大阪府大阪市住之江区南港北1-13-11
グランドプリンスホテル広島	広島県広島市南区元宇品町23-1
びわ湖大津プリンスホテル	滋賀県大津市におの浜4-7-7
日南海岸南郷プリンスホテル	宮崎県日南市南郷町城浦
沖縄プリンスホテル オーシャンビューぎのわん	沖縄県宜野湾市真志喜3丁目28-1

予約方法

- インターネット

野口観光グループ

野口観光グループ公式ホームページのトップから希望の各ホテルのHPに入り、下記の操作で法人ログインを行ってください。

ID [yutori\_chiyoda] パスワード [yutori8558] (英数半角)



野口観光グループ



- 電話 希望のホテルへ電話

野口観光グループ一覧

登別

登別温泉 登別 石水亭	0570-026570	北海道登別市登別温泉町203-1
望楼 NOGUCHI 登別		北海道登別市登別温泉町200-1

洞爺

洞爺湖温泉 洞爺 湖畔亭	0570-026571	北海道虻田郡洞爺湖町洞爺湖温泉7-8
洞爺湖温泉 洞爺 ごさらく亭		北海道虻田郡洞爺湖町洞爺湖温泉1-4
ザレイクビュー TOYA 乃の風リゾート		北海道虻田郡洞爺湖町洞爺湖温泉29-1

層雲峡

層雲峡温泉 層雲峡 朝陽亭	0570-026572	北海道上川郡上川町字層雲峡温泉
層雲峡温泉 朝陽リゾートホテル		北海道上川郡上川町字層雲峡温泉

函館

函館湯の川温泉 湯元 啄木亭	0570-026573	北海道函館市湯川町1丁目18-15
HAKODATE 海峡の風		北海道函館市湯川町1丁目18-15
望楼 NOGUCHI 函館		北海道函館市湯川町1丁目17-22

北湯沢

緑の風リゾート きたゆざわ	0570-026574	北海道伊達市大滝区北湯沢温泉町300-2
きたゆざわ 森のソラニワ		北海道伊達市大滝区北湯沢温泉町300-7
北湯沢温泉郷 湯元 ホロホロ山荘		北海道伊達市大滝区北湯沢温泉町34

定山溪

札幌・定山溪温泉 草月グランドホテル	0570-026575	北海道札幌市南区定山溪温泉東3-239
--------------------	-------------	---------------------

苫小牧・室蘭

新苫小牧プリンスホテル「和～なごみ～」	0570-026576	北海道苫小牧市双葉町3丁目2-8
室蘭プリンスホテル		北海道室蘭市中央町1丁目4-9
第二プリンスホテル室蘭ビュー		北海道室蘭市海岸町1丁目20-18

箱根・湯河原

きたの風 茶寮	0570-026577	神奈川県足柄下郡箱根町仙石原934-29
山翠楼 SANSUIROU		神奈川県足柄下郡湯河原町宮上673
海石榴 つばき		神奈川県足柄下郡湯河原町宮上776
※湯河原 千代田荘		神奈川県足柄下郡湯河原町宮上637

※千代田区民宿泊助成と併用は不可

# ライフサポート倶楽部

ライフサポート倶楽部とは、『ゆとりちよだ』が法人契約をしている  
リソライフサポート株式会社「RESOL=リソル」の福利厚生サービスです。

※ご利用開始は入会月の翌月からとなります。お急ぎの場合はゆとりちよだ事務局までご連絡ください。

## 宿泊補助

【会員本人のみ】

ライフサポート倶楽部から予約した場合、会員本人に限り、  
年4泊まで3,000円の補助を利用できます。

- 電話予約の際は、オペレーターに「補助金利用」と伝えてください。
- ホームページからの予約の際には「補助金を適用する」をクリックしてください。

※宿泊施設に直接予約をした場合、会員料金および補助金は適用されません。  
※宿泊をキャンセルした場合、補助金を取消料に充当することはできません。

『ゆとりちよだ』のホームページから、ライフサポート倶楽部「メンバーズナビ」に入るには...

### 1 「ゆとりちよだ」のホームページ



### 2



### 3

ライフサポート倶楽部「メンバーズナビ」が開きます



### 4

「ログインID」と「パスワード」を入力

#### ① 会員番号を入力。

ライフサポート倶楽部番号  
「0899C184」プラス「ゆとりちよだ会  
員番号 8桁」を入力。  
(ハイフン不要。英字は大文字で入力。)

#### ② パスワードを入力。

初期のパスワードは、**ゆとりちよだの  
会員番号(8桁)**に設定されています。

#### ③ 本人確認ページにて情報を入力し 「メールを送信する」をクリック。

→登録メールアドレス宛に確認メールが  
送信されます。

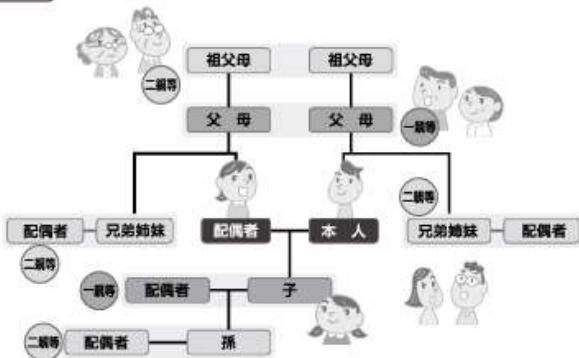
#### ④ 確認メールに記載されているURLを 60分以内にクリック。申請完了です。

※パスワード再発行まで、**おおむね1日程度**  
お時間をいただきます。

#### ⑤ 本人確認完了後は新しいパスワードが記載されたメールを 登録メールアドレス宛に通知します。



**利用資格** 会員料金で利用できるのは、会員本人と二親等までの親族です。



詳しい手順等につきましては  
二次元コードよりご確認ください。



セキュリティ機能強化のため、ログイン方法の手順が変更となり、  
パスワード登録している方も本人確認の手続きが必要となります。

● ライフサポート倶楽部に関するお問合せ・ご質問は・・・

リゾート・トラベルメニュー

☎ 0120-837-330

ライフメニュー

☎ 0120-208-330

◆受付時間(年末年始除く) 平日/10:00~18:00 (ライフメニューは17:00まで) 土日祝/10:00~17:00

会員特典でいつでも映画鑑賞券が **最大! 600円OFF!**



## デジタルチケットサービス4ステップ 利用法

STEP  
**1**

「メンバーズナビ」から  
デジタルチケットを購入

会員専用HP「メンバーズナビ」で、利用したいシネコンのメニューNo.を入力して検索。メニュー詳細ページから「チケット購入」へ。必要事項を入力し、カード決済で購入できます。

※各シネコンのメニューNo.は次ページ上段をご覧ください。



STEP  
**2**

メールで  
コード式チケットを受取る

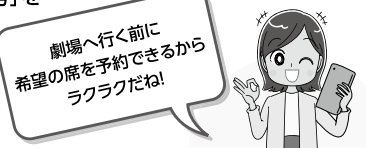
お申込み・お支払い完了後に、メールでコード式チケットが送信されます。



STEP  
**3**

事前の座席指定もかんたん!!  
劇場・作品・座席を選んで予約!

各シネコンの公式サイトから、チケット購入ページで劇場・作品・時間・座席を選びます。メールでお知らせした「チケット番号」「暗証番号」を入力すれば予約完了!



STEP  
**4**

当日、劇場でチケットを受取り  
スムーズに映画鑑賞!

劇場で自動発券機に、予約時に受取った「購入番号」と「電話番号」を入力すると、チケットを受取れます。チケットを受取りスムーズに映画鑑賞へ。

※「STEP3」で事前のWEB座席予約をしなくても、二次元バーコードを使って当日劇場で発券可能です。



### デジタルチケット対応シネコン



TOHO CINEMAS

メニューNo. 750825

デジタルチケットサービス  
【TOHOシネマズ】



会員特典

(通常) 2,000円 → **1,500円**



メール(コード式チケット)到着までの時間  
決済完了の **12時間後**



メニューNo. 750826

デジタルチケットサービス  
【109シネマズ&ムービル】



会員特典

(通常) 2,000円 → **1,500円**



メール(コード式チケット)到着までの時間  
決済完了の **9時間後**



メニューNo. 750827

デジタルチケットサービス  
【イオンシネマ】



会員特典

(通常) 1,800円 → **1,300円**



メール(コード式チケット)到着までの時間  
決済完了後 **即時**



ENTERTAINMENT COMPLEX  
TJOY

メニューNo. 750828

デジタルチケットサービス  
【ティ・ジョイ運営劇場】



会員特典

(通常) 2,000円 → **1,400円**



メール(コード式チケット)到着までの時間  
決済完了の **6時間後**



WALD  
CINEMA

メニューNo. 750829

デジタルチケットサービス  
【新宿バルト9 平日限定】



会員特典

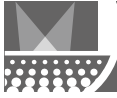
(通常) 2,000円 → **1,400円**



メール(コード式チケット)到着までの時間  
決済完了の **6時間後**



※掲載内容は2023年10月現在の内容となり、予告なく変更となる場合がございます。最新情報は会員専用ホームページをご確認ください。



## 1 コンサート・観劇・イベント

コンサート・観劇・イベントなど様々なチケットを特別料金にて販売しています。チケットの購入は、WEBまたは往復はがきによるお申込みが必要です。なお、応募者多数の場合は抽選となります。応募方法の詳細は、会報誌にてお知らせいたします。

### 【WEB申込みに関する注意事項】

Web 申込後に受付メールが届かない場合は、受付が完了していないことがあります。

受付メールが届かないときは、事務局 (Tel : 03-3294-8558) までお問い合わせください。

また、ゆとりちよだのアドレス [info@yutori-chiyoda.net](mailto:info@yutori-chiyoda.net) を受信できるように設定を変更してください。

## 2 国立演芸場

国立演芸場寄席 (公演日は月により異なります) の券を割引で販売しています。

公演日・会場については、国立演芸場ホームページ等をご確認ください。

- 予約先 0570-07-9900 (10時~18時)  
国立劇場チケットセンター
- 入場引換券 **1,100円**【一般料金2,200円】
- ゆとりちよだ窓口で会員証提示の上、購入してください。
- 1 会員月間6枚、年間30枚まで購入できます。
- 国立演芸場は建替のために休館中です。  
公演会場が異なりますので、ご注意ください。
- 全席指定席ですので、利用日が決まり次第、前日までにご予約ください。  
※満席・貸切の場合は入場できません。
- 当日は公演会場チケット引換受付で指定席券にお引換えください。  
※料金は2024.4.1現在のものです。

## 3 ぐるっとパス

東京を中心とする101の美術館・博物館等の入場券や割引券がセットになった便利でお得なQRコードチケットです。

- ゆとりちよだ窓口で会員証提示の上、購入してください。
- 1 会員年間6冊まで購入できます。
- 販売価格 **1,600円 (大人料金のみ)**【一般料金2,500円】
- 有効期間：最初に利用した日から2ヶ月間 ※最終有効期間は3月31日

ぐるっとパス事務局 ☎ <https://www.rekibun.or.jp/grutto/>  
TEL : 03-5610-0051

## 4 図書カードNEXT

5,000円カード 4,000円

有効期限約10年。カード裏面に有効期限が印刷されています。



- ゆとりちよだ窓口で会員証提示の上、購入してください。
- 1 会員 前期 (4~9月)・後期 (10~3月) 各2枚まで購入できます。
- 電子書籍購入可能 (カード記載のIDとPIIN利用、Amazonなど一部不可)



年5回程度、ゆとりちよだ主催のセミナーを開催します。

セミナー内容は健康や趣味に関する体験型や、老後に備える講義を計画しています。

詳しくは会報誌でご案内、募集をいたします。

[2023年度実施]

5月 『夏の贅沢キッシュ』と『ピーチパイ』作り

10月 『シフォンケーキ』作り

11月 クリスマスリース作り

12月 認知症予防講座

3月 神田川桜クルーズ



シフォンケーキ2種  
メープルサブシ





# 東京ディズニーリゾート・コーポレートプログラム利用券

東京ディズニーランド® / 東京ディズニーシー® のパークチケットの購入時にご利用いただける利用券です。

利用券に記載されている利用(補助)金額分が、パークチケット料金から差し引かれる形でご利用できます。



コーポレートプログラム利用券

## 利用について

### パークチケット購入時の利用

パークチケット1枚につき、利用券1枚のみ使用可能です。

「コーポレートプログラム利用者専用サイト」  
詳細はこちらでご確認ください



補助金額

1,500 円

1会員

2 枚

【ご利用期間： 4月1日～翌年3月31日】

- 東京ディズニーリゾート・コーポレート プログラム利用券を、会報誌4月号に2枚同封します。
  - 東京ディズニーランド・東京ディズニーシーのパークチケット(パスポート)購入に使えます。(一人1枚ずつ必要です。)
  - 紛失やその他いかなる場合も再発行できません。
  - 営業時間、料金、最新の情報については、直接お問い合わせください。
- ※レストラン、ショップ等、またディズニーホテルの宿泊費には利用できません。

パーク情報およびコーポレートプログラム利用券の利用方法についてのお問い合わせはこちら

東京ディズニーリゾート・インフォメーションセンター  
050-3090-2613 (10:00~15:00(年中無休))

※ 2024年 4月現在の情報です。

※写真・イラストはイメージです。

## 2

## バスツアー

年に4回程度、ゆとりちよだ主催のバスツアーを開催します。

果物狩り・新春の初詣・買い物・体験教室など、ご家族皆さんで楽しめるツアーを実施します。  
詳しくは会報誌でご案内、募集をいたします。

## 3

## 東京ドームシティ得10チケット

**東京ドームシティ得10チケット 大人・子ども共通券、一般未販売券 2,300円**

※料金は2024.4.1現在のものです。

1冊に10ポイント。東京ドームシティ内の各施設の利用に必要なポイントを使います(切取無効)。

また、使いきれなかったポイントは、有効期間内であれば後日使用できます。

詳しくは🌐 <http://www.tokyo-dome.co.jp/toku/10/>

- ゆとりちよだ窓口で会員証提示の上、購入してください。
- 1会員月間6冊、年間30冊まで購入できます。

※法人サービスカウンター(東京ドームシティ ミーツポート2F)でも、ゆとりちよだの会員証を提示の上、直接購入することができます。購入価格は、ゆとりちよだ窓口より高くなります。

## 4

## 東武動物公園

TEL : 0480-93-1200

**法人アトラクションパス 2,800円(指定期間内1日有効)** ※料金は2024.4.1現在のものです。

【通常料金 大人 5,300円】

大人・子ども(3歳~) 共通

入園+乗りもの乗り放題

※夏季プールのご利用には別途日時指定チケットが必要となります。

- ゆとりちよだ窓口で会員証提示の上、購入してください。
- 1会員月間6枚、年間30枚まで購入できます。

## 5

## TOHOシネマズ映画チケット

TOHOシネマズ全劇場(全国)で使えるチケットを通年販売いたします。

**TOHOシネマズ 大人券 1,000円** 【参考:大人当日券2,000円】 ※料金は2024.4.1現在のものです。

- ゆとりちよだ窓口で会員証提示の上、購入してください。
- 1会員月間4枚、年間20枚まで購入できます。
- 有効期限最大6か月(購入時によって短い場合があります。指定はできません。)

※鑑賞の際はTOHOシネマズHPから購入券番号によりネット予約が可能です。

※劇場の場合は、劇場設置の自動券売機・劇場窓口にて座席指定券との引換が必要です。

※先行上映、特別興業など、一部作品で利用できない場合があります。

※3D作品や特別上映作品を鑑賞の場合、特別席利用の場合は追加料金をネット又は劇場でお支払いください。

## 6 サンシャイン水族館

TEL : 03-3989-3466

**前売券 大人** (高校生以上) **1,400円** ※料金は2024.4.1現在のものです。

【一般価格 2,800円 (土日等)】

- ・通常料金は時期により異なります。4歳以上有料。
- ・日時指定WEB整理券の取得が必要な場合がございます。

- ゆとりちよだ窓口で会員証提示の上、購入してください。
- 1会員月間6枚、年間30枚まで購入できます。



## 7 サンシャイン60展望台 てんぼうパーク

TEL : 03-3989-3457

**入場券 大人** (高校生以上) **400円** ※料金は2024.4.1現在のものです。

【一般価格 700円~1,200円】

- ・通常料金は時期により異なります。小学生未満無料 (団体除く)。
- ・日時指定WEB整理券の取得が必要な場合がございます。
- ・「音声ガイド」「てんぼうパークガイドツアー」は、別途有料です。

- ゆとりちよだ窓口で会員証提示の上、購入してください。
- 1会員月間6枚、年間30枚まで購入できます。

## 8 プラネタリウム満天 in Sunshine City

TEL : 03-3989-3546

**入場券引換券 一般シート 大人** (中学生以上) **800円** ※料金は2024.4.1現在のものです。

【通常料金 一般シート 大人 (中学生以上) 1,600円 4歳以上有料】

- ・「プラネタリウム作品」一般シートの入場です。「ヒーリングプラネタリウム作品」、芝シート/雲シートは対象外です。
- ・現地窓口にて、ご希望の上映回の鑑賞券とお引換ください。満席等のため、ご希望の上映回に鑑賞できないこともあります。

- ゆとりちよだ窓口で会員証提示の上、購入してください。
- 1会員月間6枚、年間30枚まで購入できます。

## 9 サンリオピューロランド

TEL : 042-339-1111

**パスポート**

**大人券** (18~64歳) 2,400円 **シニア券** (65歳~) 1,800円 **小人** (3歳~高校生) 1,800円

入園+アトラクション

※料金は2024.4.1現在のものです。

- ・通常料金は、ご来園日によって料金が異なる価格変動制 (大人 3,600円~5,900円) ですが、ゆとりちよだ販売のパスポートは、いつでも上記の価格でご来園いただけます。

- ゆとりちよだ窓口で会員証提示の上、購入してください。
- 1会員月間6枚、年間30枚まで購入できます。

## 10 ルミネ the よしもと (吉本興業直営劇場)

TEL : 03-5339-1112

予約引換券 平日 1,700円 土日祝 3,100円

※料金は2024年4月現在のものです。

【通常料金 平日 2,500円 土日祝 4,300円】

引換券を購入後、下記予約先でご希望の公演日の予約をお取りいただき、当日、劇場窓口にて座席指定券とお引換ください。

《予約先》 FANYチケット引換券ダイヤル 0570-029-987 (12:00~18:00)

※予約の際は、引換券記載のゆとりちよだの番号が必要です。

(平日券:★03-1055、土日祝日券:★03-1054)

・公演内容等の詳細は、ルミネ the よしもとのホームページをご覧ください。

- ゆとりちよだ窓口で会員証提示の上、購入してください。
- 1会員月間6枚、年間30枚まで購入できます。

## 11 多摩動物公園

TEL : 042-591-1611

入園券 300円

※料金は2024年4月現在のものです。

【通常料金 一般 600円】

※小学生以下、都内在住・在学の中学生は無料です。中学生は生徒手帳を持参してください。

詳細は多摩動物公園ホームページでご確認ください。

- ゆとりちよだ窓口で会員証提示の上、購入してください。
- 1会員月間6枚、年間30枚まで購入できます。

## 12 潮干狩り

潮干狩券 ※料金は2024年4月現在のものです。

大人 (中学生以上 1,000円) 小人 (4歳~小学生 500円)

- 販売開始日等、詳しくは会報誌でお知らせします。

千葉県木更津市 江川海岸 (新木更津市漁業協同組合)



## 13 新江ノ島水族館

TEL : 0466-29-9960

入場券 大人券 高校生券 小・中学生券

※高校生は生徒手帳を持参してください。

- 販売開始日等、詳しくは会報誌/ホームページでお知らせします。

1デーパス 大人(中学生以上) 子ども(4歳~小学生)

- 販売開始日等、詳しくは会報誌/ホームページでお知らせします。

『レジャー施設利用補助券』『日帰り温泉施設等利用補助券』を、会報誌4月号と10月号に、『夏季プール等利用補助券』は、会報誌7月号に同封します。

各補助券は6枚つづりになっており、ご利用時は一人1枚ずつ必要です。

会員番号と会員氏名を記入のうえ、各施設の窓口で券を提出し、本人負担金をお支払いください。

- 紛失やその他いかなる場合も再発行はできません。
- 営業時間・定休日、最新の情報については、直接各施設にお問い合わせください。
- 券の色や契約施設、料金は毎年変わっていますので、確認の上ご利用ください。



1

食事券

ホテルや有名レストランの食事券販売・食事補助券配布が、合計年6回程度あります。食事券の抽選は無く、期間内にお申込みいただいた方全員が、4枚までご購入いただけます。詳しくは会報誌でお知らせします。

[2022~2024年実施]

アルカディア市ヶ谷・ヴィラフォンテーヌグランド東京有明・銀座の金沢・ホテルメトロポリタン丸の内・赤坂エクセルホテル東急・ホテル椿山荘東京・第一ホテル東京・横浜ベイホテル東急・ホテルメトロポリタンエドモント・小田急ホテルセンチュリーサザンタワー・ロイヤルパークホテル

2

ジェフグルメカード

『全国共通お食事券 ジェフグルメカード』は、全国35,000店舗でご利用いただけるお食事券です。年に2回、販売いたします。(申込多数の場合抽選) 申込方法・料金等、詳しくは会報誌でお知らせします。

予定：5,000円カード→4,000円 (2セットまで)



3

QUOカード

QUOカードを、年2回販売いたします(申込多数の場合抽選)。申込方法・料金等、詳しくは会報誌でお知らせします。

予定：5,000円カード→4,000円 (2セットまで)



4

家庭用常備薬のあっせん販売

年に2回家庭用常備薬をあっせん販売いたします。あっせん内容・方法は、会報誌に同封する折込み申込書をご覧ください。ご家族や職場の健康管理や疾病予防対策の一環としてご利用ください。

販売元：株式会社アーテム 医薬品販売業・許可番号第09V00337号  
東京都江東区亀戸一丁目38番4号 朝日生命江東ビル7階

会員証の提示で割引や特典が受けられます。詳細は各店舗にお問合せ下さい。

## 旅行代理店

### 株式会社エイチ・アイ・エス

予約専用コールセンター☎ 海外旅行050-5894-3823  
国内旅行050-5894-3824

専用コールセンターでの予約・成約の場合に限り、下記特典が受けられます。

- ①海外/国内ツアー代金の優待割引（※2親等以内）  
旅行代金（一人あたり）～5万円未満 ベネフィットクーポン 1,000円分プレゼント  
旅行代金（一人あたり） 5万円～ 旅行代金より2%OFF
- ②HIS添乗員同行ツアー（海外・国内）特別割引
- ③ベネフィットデスク限定割引商品を提供 ④ HIS専用オンラインクーポンの発行
- ⑤大型セールスの先行受付 ⑥提携パートナー様による旅行外商品優待
- ⑦専用webサイトを用意→[https://www.his-benefit.com/index.php?company\\_id=c1oqxin6za](https://www.his-benefit.com/index.php?company_id=c1oqxin6za)



## 宿泊

### ニュー・グリーンピア津南

現地予約専用☎ 025-765-4611

一泊二食付、一般料金より10%割引 入湯税別  
新潟県中魚沼郡津南町秋成

## 東京ベイ・クルージングレストラン シンフォニー

☎ 03-3798-8101

フランス料理・イタリア料理・バイキングコース（企画商品を除く）  
会員本人を含む4名まで10%割引  
日の出心頭発（ゆりかもめ日の出駅・浜松町駅・大門駅）

## 記章

### 中外徽章

☎ 03-3294-3431

バッジ・メダル・カップ・トロフィー等20%割引 特注品を除く  
神田小川町3-2

## 塗装・リフォーム

### 株式会社 ペンタくん

☎ 0120-616-132

外壁塗装・屋根塗装・防水工事等、各種工事10%割引  
施工エリア：東京都・神奈川県・千葉県・埼玉県

## 花 花省 Bouquet DECO

☎ 03-3262-4187

5%割引 プライダル可能  
九段南4-2-1



**葬儀****株式会社 セレモア**

葬儀24時間受付☎ 0120-60-1121

葬儀基本価格の10~30%割引  
新宿区四谷4-19-7**葬儀****小さなお葬式**

専用ダイヤル☎ 0120-968-297

小さな火葬式・一日葬・家族葬・一般葬 一般料金より割安な会員料金で利用可  
全国対応・明瞭価格で安心のお葬式**乗馬クラブ****クレイン千葉**

☎ 043-228-5531

体験乗馬コース受講料30%割引 ※レンタル代・保険料別途 ※要事前予約  
千葉県若葉区北谷津286

<b>池袋コミュニティ・カレッジ</b>	西武池袋本店 8・9階	03-5949-5486
入会金免除 および 受講料10%引		会員本人のみ
ゆとりちよだ窓口で[法人会員受講申込書]を受取り、池袋コミュニティ・カレッジに提出し受講してください。		

<b>資格の総合スクール LEC東京リーガルマインド</b>	全国学校・Web・通信	全国学校案内 <a href="https://www.lec-jp.com/school/">https://www.lec-jp.com/school/</a> コールセンター 0570-064-464 オンラインショップ <a href="https://online.lec-jp.com">https://online.lec-jp.com</a>
受講料割引⇒一般価格から各種割引適用後さらに5%割引 (一部対象外あり)		
LEC各本校、コールセンター、オンラインショップで直接申込み。家族二親等まで利用可能。 オンラインショップでの申込みの際は、ゆとりちよだ専用eクーポンコード【XP60981Y16715】を入力してください。		

<b>資格の大原</b>	全国の教室	大原人材開発センター 03-3234-6220
受講料5%引 ※通信教育講座も可。家族も可。		

☆この他、リソルライフサポート倶楽部の各種割引店や会員向け特別サービスをご利用いただけます。(P.20参照)



## 共済制度・相談

### 1

## 中小企業退職金共済（中退共）制度

中小企業の事業主が、従業員の退職金を計画的に準備できる国の制度があります。

- 国の制度で安心・確実・有利です。
- 掛金月額額は5,000円～30,000円までの16種類です。
- パートタイマーの方には2,000円、3,000円、4,000円の特例掛金月額も用意しています。
- 掛金の一部を国が助成します。
  - 新規加入のとき：掛金の2分の1（従業員ごとに上限5,000円）を加入後4か月目から1年間助成。
  - 増額のとき：掛金18,000円以下の場合、増額分の3分の1を

増額月から1年間助成。

※一部助成対象外。

- 掛金は、税法上損金または必要経費として全額非課税になります。
- 外部積立型で、手数料もかからず、従業員ごとの納付状況や退職金試算額を事業主にお知らせします。
- 制度について詳しくはホームページをご覧ください。  
URL: <https://chutaikyo.taisyokukin.go.jp/>  
中小企業退職金共済事業本部（中退共本部）  
豊島区東池袋1-24-1  
03-6907-1234

### 2

## 〈ろうきん〉融資制度のあっせん

ゆとりちよだは、ろうきんの団体会員になっています。不時の出費、また、住宅取得や増改築、マイカー購入、教育、結婚など、まとまった資金が必要になった時に、有利な条件で融資をご利用いただくことができます。

また、ろうきんは、東京都の中小企業従業員向けの提携融資窓口にもなっていますので、お気軽にご相談ください。

#### ● 利用方法

「ゆとりちよだ」の会員である旨を告げてお問い合わせください。

- お問い合わせ・お申し込み  
中央労働金庫一ツ橋支店  
千代田区一ツ橋2-6-2 日本教育会館内  
03-3265-8041  
受付・相談窓口 午前9時～午後3時（月曜日～金曜日）
- 〈ろうきん〉店頭で説明書をご用意しています。審査の結果、ローンのご希望に添えない場合があります。

「ろうきん」ローンの種類			限度額	内 容
有担保	住宅ローン	全期間固定金利型	1億円	住宅の新築・購入・増改築資金・借換えに
		変動金利型		
	借換ローン	固定金利選択型		
		上限金利設定型		
無担保	カーライフローン	1,000万円	マイカーの購入に	
	教育ローン	2,000万円	入学金・授業料などの教育資金に	
	フリーローン	500万円	結婚・旅行費用などに	
	リフォームローン	2,000万円	住宅の新築・購入増改築資金・借換えに	
	福祉ローン	500万円	医療・介護・育児に要する資金に	
	マイプラン	500万円	カードローン	

◆（社）日本労働者信用基金協会の保証となります。

### 3

## こくみん共済

会員と家族の皆さまがより安心してお過ごしいただけるよう、こくみん共済coop〈全労済〉と提携して共済を紹介しています。

## こくみん共済 総合医療共済 せいめい共済

個人定期生命共済、こくみん共済coop、終身生命共済、個人長期生命共済、終身生命共済、個人定期生命共済

「こくみん共済」はこくみん共済coopが提案する「保障設計」の考え方にもとづき、満0歳のお子さまからシニアの方まで、年齢やライフスタイルに合った保障をご用意しています。

突然のけがや病気にも安心な「医療保障」と、介護をサポートする「介護保障」があります。満80歳まで保障する「定期型」と一生涯保障する「終身型」から選べます。

終身生命共済・個人長期生命共済

病気や事故による死亡・重度障がい、後遺障がいを保障する大型の生命保障です。一生涯の安心をお届けする終身生命プランと、ライフステージごとに見直し可能な定期生命プランがあります。

### 住まいる共済

火災共済、自然災害共済

「住まいる共済」は火災共済と自然災害共済を合わせた呼び名です。火災・風水害・地震など、さまざまなリスクから住宅と家財を守ります。

### カーライフを応援する、頼れる補償 マイカー共済

自動車総合補償共済

対人・対物賠償無制限、人身傷害補償付きの大型補償。無事故割引等級は最大22等級・割引率最大64%で、それぞれのニーズに合った補償内容を用意しています。

### マイカー共済とあわせての加入を 自賠償共済

自動車損害賠償責任共済

自賠償共済(保険)への加入は法律で義務づけられています。道路運送車両法にいう「自動車および原動機付自転車」がご契約できます。

### 交通事故のトータル保障 交通災害共済

交通災害共済

交通事故による死亡で最高300万円保障。1日あたり最高9,000円の入院保障のほか、通院保障および障がい保障があります。

お問い合わせ・資料請求先  
こくみん共済coop（全労済）東京推進本部  
中南部支所

〒105-0012 港区芝大門2-2-1 ACN芝大門ビルディング3F  
TEL 03-5776-6031 午前9時～午後5時（土・日・祭日は除く）  
「ゆとりちよだ（59107）の会員」であることをお告げください。



2019年6月、全労済から「こくみん共済coop」へ

MIW相談室では、夫婦やパートナー、家族との関係、働き方、ハラスメント、性暴力、犯罪被害、LGBTQ（性自認や性的指向など）に関する事など、さまざまな悩みについて、相談を受けています。もし、困っていること、気になることがあったら、一人で悩まず、ご相談ください。

【予約方法・相談日時】

予約方法：前日までに予約専用ダイヤルにお電話ください。

予約専用ダイヤル：03-5211-4316

予約受付時間：月～金曜日 午前9時から午後9時まで

土曜日 午前9時から午後5時まで

日曜日、祝日、年末年始は、お休みです。

	一般相談	法律相談	LGBTQ相談
日 時	月・水・木・金・土曜日 10：30～15：30 火曜日 16：30～20：30	第2火曜日 13：00～15：30	第2・4木曜日 16：30～19：30
相談時間	1回50分	1回30分	1回50分
相談方法	初回相談は電話 2回目以降継続の場合は面接 ※継続相談の期間は原則6か月	電話または面接	電話または面接
対 象	千代田区在住・在勤・在学の方	千代田区在住・在勤・在学の女性	千代田区在住・在勤・在学の方とその家族・関係者・支援者など
備 考	匿名での相談の場合1回限り	お一人1回限り	匿名での相談の場合1回限り

詳細は、男女共同参画センターMIWのホームページをご覧ください。

<https://miw.city.chiyoda.lg.jp/>



# 公益社団法人ゆとりちよだの事業に関する規程

(平成17年4月1日 規程1号)  
(平成20年4月1日改正)  
(平成21年4月1日改正)  
(平成22年4月1日改正)  
(平成23年4月1日改正)  
(平成28年4月1日改正)  
(令和2年4月1日改正)

## 第1章 総 則

(目 的)

第1条 この規程は、公益社団法人ゆとりちよだ（以下「ゆとりちよだ」という）の事業に関し必要な事項を定めることを目的とする。

(定 義)

第2条 この規程において、次に掲げる用語の意義は、当該各号に定めるところによる。

- (1) 中小企業 常時雇用する従業員の数が300人以下の企業及び個人事業所
- (2) 勤労者等 千代田区の中小企業に勤務する勤労者と事業主、千代田区内に居住し区外の中小企業に勤務する勤労者。
- (3) 会員 「ゆとりちよだ」の定款第15条の規定に定める勤労者等で、第4条に定める資格を有し、第5条に定める入会手続き完了者をいう。

(「ゆとりちよだ」の事業)

第3条 「ゆとりちよだ」の定款第4条の目的を達成するため次の事業を行う。

- ア 調査研究、情報提供及び普及に関する事業
- イ 各種研修会、講習会等に関する事業
- ウ 健康維持増進、余暇活動等に関する事業
- エ 東京都および千代田区が行う勤労者福利厚生事業への協力に関する事業
- オ 前各号に掲げる事業のほか、当法人の目的を達成するために必要な事業

## 第2章 福利厚生の充実及び推進に関する事業

### 第1節 会 員

(会員の資格)

第4条 会員になることができる者は、次の各号の一に該当する者とする。

- (1) 千代田区内の中小企業に勤務する者及び事業主
- (2) 千代田区内に居住し区外の中小企業に勤務する者及び事業主  
ただし、勤務する中小企業の事業所所在地に同種の組織団体がない場合に限る。
- (3) その他理事長が特に認めた者

2 前項の規定にかかわらず、次の各号の一に該当する者は会員になることはできない。

- (1) 第14条により除名を受けた者
- (2) 前各号の他理事長が不相当と認めた者

(入会手続き)

第5条 入会しようとする者は、入会申込書及び関係書類に入会金・会費を添えて理事長に提出しなければならない。

2 理事長は、申し込み者が前項の手続きを経たときは、会員証を交付するものとする。

(会員資格の発生)

第6条 会員たる資格は、前条の規定に基づく入会手続きを完了した日から発生する。

(入会金)

第7条 入会金の額は、会員1人につき200円とする。

2 既納の入会金は返納しない。

(会 費)

第8条 会費は、会員1人につき、月額500円とする。

2 会費の納入は、入会日の属する月から退会日の属する月までとする。

(会費の納入方法)

第9条 会員は、会費を3か月に1回先払いするものとし、1月、4月、7月及び10月のそれぞれ26日に指定金融機関の預金口座から自動振替により納入するものとする。ただし、支払期限の日が金融機関の休業日にあたる時は、翌営業日までとする。

2 前項の規定に基づく会費の納入が困難な場合は、別に定める方法により納入するものとする。

3 事業者が会員の会費を納入する場合の納入額の算出は前々項に掲げる納入月の1日の会員数に3か月分の会費を乗じた額とする。

(退会届)

第10条 次の各号の一に該当するときは、会員証を添えて退会届を理事長に提出しなければならない。

(1) 第4条の規定による会員資格を失ったとき

(2) 会費を3月以上滞納し、引き続き納入の見込みがないと認められるとき

(資格の喪失及び退会日)

第11条 前条の規定に基づく、会員たる資格を喪失する日は次の各号による。

(1) 前条1号による者は、第4条に定める会員資格を失った日

(2) 前条2号による者は、当該退会届のあった日

2 会員の退会日は、会員たる資格を喪失した日とする。

(会費の返還)

第12条 第9条の規定に基づき会費を納入したのちに退会したときは、退会日の属する月の翌月以降の会費を返還する。

(変更届)

第13条 会員となったのち、入会時の届け出事項に変更が生じたときは、速やかに理事長に変更届を提出しなければならない。

(除名)

第14条 「ゆとりちよだ」の定款第17条第3項の規定に基づき、会員を除名するときは、当該会員に弁明の機会を与えなければならない。

2 除名することを決定したときは、理事長は理由を付した文書をもって当該会員に通知しなければならない。

## 第2節 給付事業

(給付事業)

第15条 給付事業は、第16条から第32条の規定に基づき実施する。

2 第16条から第18条については、会員期間内1回を限度として支給する。

(結婚祝金)

第16条 会員が結婚したときは、結婚祝金を支給する。

2 結婚とは、民法(明治29年法律第89号)に定める婚姻をいう。

(金婚祝金)

第17条 会員が結婚して満50年を迎えたとき金婚祝金を支給する。ただし、夫婦が生存している者に限る。

(銀婚祝金)

第18条 会員が結婚して満25年を迎えたとき銀婚祝金を支給する。ただし、夫婦が生存している者に限る。

(出産祝金)

第19条 会員又は配偶者が出産したとき出産祝金を支給する。

2 出産には死産・流産・早期新生児死亡(7日以内)のときは含まれないものとする。

3 多児出産の場合は、それぞれ1児につき1件の支給とする。

(入学祝金)

第20条 会員の子が小学校に入学したとき、入学祝金を支給する。

(入院見舞金)

第21条 会員が同一疾病又は負傷で連続して7日以上入院したときは、その日数により入院見舞金を支給する。

2 前回の入院見舞金の支給から1年以内(前回の退院日を起算日とする。)の場合は支給しないものとする。

3 見舞金は、会員が退院したとき会員本人に支給する。

4 入院時に死亡し又は身体障害者手帳を交付された場合で死亡弔慰金又は障害見舞金を支給するときは、入院見舞金は支給しない。

(障害見舞金)

第22条 会員が会員となった日以降生じた疾病又は負傷により、身体障害者福祉法施行規則（昭和25年厚生省令第15号）別表1に定める身体状態となったときは、その程度に応じて障害見舞金を支給する。

2 会員の身体状態は、身体障害者手帳の等級をもって理事長が認定する。

3 同一等級の障害見舞金の支給は1回限りとする。

4 障害見舞金を支給された後、障害の等級が上がった場合の新等級に対する見舞金は、すでに支給されている見舞金との差額を支給する。

(住宅災害見舞金)

第23条 会員の居住する家屋及び家財等に、人災、自然災害を問わず、損害を受けたときは、罹災証明書が発行された場合に限り支給する。

2 前項の家屋とは、その所有権の有無にかかわらず、会員が現に生活の本拠としている建物をいう。

(死亡弔慰金)

第24条 会員及び会員の配偶者・親・子が死亡したとき、死亡弔慰金を支給する。

2 親とは実父母及び養父母のうち会員の選択によりどちらか一方とする。また、子とは会員と同一生計にある者で、実子・養子を問わない。

3 会員の子の死亡は、死産又は7月以上の流産を含む。

4 会員本人が死亡したとき支給する死亡弔慰金の受取人の範囲及び順位は別表3のとおりとする。

(受給金額)

第25条 第16条から第24条の規程により支給する給付金の額は、別表1に定めるところによる。

(受給資格)

第26条 この規程に定める給付は、会員になった日から3ヶ月を経た後に発生した事由に対して支給する。

2 会員の受給資格は退会日の翌日から消滅する。ただし、会員本人の死亡弔慰金についてはこの限りではない。

(支給の制限)

第27条 第21条から第24条の規程による給付金は、その発生原因に災害救助法（昭和22年法律118号）が適用になるときは、支給しない。

2 会員に会費の未納がある場合は、原則として給付金の支給はしない。

(給付金の請求)

第28条 給付を受けようとする者は、給付金請求書に別表2に定める事由の発生を証する書類を添付し請求するものとする。

2 給付の請求は、給付事由の発生した日から1年以内に行わなければならない。

3 前項の1年とは、事由発生日の翌年の同日の前日までを1年とする。

(給付の決定)

第29条 理事長は、給付金請求書を審査し給付を決定したときは、速やかに給付金を支給するものとする。

2 理事長は、給付金請求書を審査し給付を否決したときは、給付不承認書により速やかに通知しなければならない。

(給付金の返還)

第30条 請求者が、偽りその他不正の行為により給付金の支給を受けたとき、又は受けようとしたとき、理事長は給付金及び給付に要した費用を返還させるものとする。

(異議の申し立て)

第31条 請求者は、給付の決定に関し疑義あるときは、給付金、又は給付不承認書受領後60日以内に、理事長あてに異議の申し立てをすることができる。

2 異議の申し立てがあった事項については、理事会で協議のうえ決定し、その可否を理事長名で当該請求者あて速やかに通知しなければならない。

### 第3節 自己啓発・余暇活動

(自己啓発事業)

第32条 勤労者等の自己啓発に資するため、次の各号に掲げる事業を行う。

(1) 文化教養・趣味等の講座、講演会の開催及び展覧会等のあつせん

(2) カルチャーセンター等を利用した学習の援助

(余暇活動)

第33条 勤労者等の余暇活動のため、次の各号に掲げる事業を行う。

(1) 宿泊施設を指定し、協定料金で宿泊できるよう利便を図る。

(2) 東京近郊のレジャー施設を指定し、協定料金で利用できるようあつせんする。

- (3) 優良店舗等を指定店として契約し、割引料金で物品等の購入または会食等ができるよう利便を図る。
- (4) 観劇、コンサート、スポーツ観戦等のチケットを購入し、割引料金で利用できるようあつせんする。
- (5) その他勤労者等のニーズによる事業を行う。

#### 第4節 健康維持増進事業

(健康維持増進事業)

第34条 勤労者等の健康維持増進のため、次の各号に掲げる事業を行う。

- (1) 人間ドック、健康診断等の利用をあつせんする健康管理事業
- (2) 健康センター及び各種スポーツ施設等の利用をあつせんする健康増進事業
- (3) 健康管理意識の普及、啓発事業

#### 第5節 その他の事業

(老後生活・財産形成事業)

第35条 勤労者等の老後生活安定と財産形成のため、次の各号に掲げる事業を行う。

- (1) 生涯生活設計についての講座の開催
- (2) 各種機関で行っている制度の紹介

#### 第6節 会員の優先

(会員の優先)

第36条 第32条第2号、第34条第1号及び第35条については会員に対し、第32条第1号、第33条及び第34条第2号については会員とその家族(配偶者、子、父母等)に対し、あつせん又は利用補助金、参加費等その他の経費の優待で優先的取り扱いをすることができる。

- 2 理事長は、会員が会費の納入を怠ったときは、優先的先取りの一部又は全部を制限することができる。
- 3 利用補助額及び参加費の優待額は、理事長が定める。

#### 第7節 運営協議会の設置

(運営協議会の設置)

第37条 「ゆとりちよだ」会員の意見を事業に反映することにより、充実した事業運営を図るため、会員の代表による「ゆとりちよだ事業運営協議会」(以下「運営協議会」という。)を設置する。

- 2 運営協議会に関し必要な事項は別に定める。

### 第3章 補 則

(委 任)

第38条 この規程の施行について必要な事項は、理事長が定める。

附 則

(施行期日)

この規程は、平成17年4月1日(以下「施行日」という。)から施行する。

(会員の引継ぎ)

- 1 平成17年3月31日現在、団財法人ちよだ中小企業センターに既に入会している者については、第5条に定める入会手続きを完了したものとみなす。
- 2 給付金請求の特例として、第26条の規定にかかわらず、千代田区勤労福利共済会及び財団法人ちよだ中小企業センター会員期間を算入して請求できるものとする。

## ゆとりちよだ事業に関する規程別表

別表 1

給付項目及び金額（第25条関係）

給 付 の 種 類		金 額	
祝 金	会員の結婚祝金	20,000円	
	会員の銀婚祝金	20,000円	
	会員の金婚祝金	30,000円	
	会員又は会員の配偶者の出産祝金	20,000円	
	会員の子の入学祝金（小学校）	10,000円	
見 舞 金	会員の 7 日以上入院	3,000円	
	会員の 14 日以上入院	5,000円	
	会員の 30 日以上入院	10,000円	
	会員の 60 日以上入院	20,000円	
	会員の 90 日以上入院	30,000円	
舞 金	障害見舞金	等 1	100,000円
		2	90,000円
		3	80,000円
		4	70,000円
		5	60,000円
		6	50,000円
	住宅災害見舞金	20,000円	
死 亡 弔 慰 金	会員の死亡	会員期間 20年以上	100,000円
		10年以上	80,000円
		5年以上	70,000円
		5年未満	50,000円
	会員の配偶者	20,000円	
	会員の親	10,000円	

別表 2

給付請求添付書類（第28条関係）

給 付 の 種 類	事 実 を 証 明 す る 書 類	
祝 金	結 婚 祝 金	・戸籍謄本（夫婦が記載されているもの）、又は婚姻届受理証明書など
	銀 婚 祝 金	・戸籍謄本（夫婦が記載されているもの）など
	金 婚 祝 金	・戸籍謄本（夫婦が記載されているもの）など
	出 産 祝 金	・母子手帳の出生届出済証明書など
	入 学 祝 金	・就学もしくは入学通知書、又は在学証明書など
見 舞 金	入 院 見 舞 金	・医師の診断書、又は医療機関の領収書など入院期間を証明できるもの
	障 害 見 舞 金	・身体障害者手帳
	住 宅 災 害 見 舞 金	・罹災証明書
死 亡 弔 慰 金	会 員	・死亡事項登載の戸籍謄本など
		・会員と請求者の続柄を証明するもの
		・その他理事長が必要と認めたもの
	配 偶 者	・死亡事項登載の戸籍謄本
	子	・死亡事項登載の戸籍謄本
		・流産・死産の場合は医師の証明書、又は死産届受理証明書
親	・死亡事項登載の戸籍謄本又は除籍謄本で会員との続柄が明らかなもの	

別表 3

死亡弔慰金の受取人の範囲及び順位（第24条関係）

順 位	受取人の範囲
1	配偶者（同居の内縁を含む）
2	子
3	父母
4	孫
5	祖父母
6	兄弟姉妹



## 個人情報の取り扱いについて

平成17年4月1日個人情報の保護に関する法律（個人情報保護法）が施行されました。「公益社団法人ゆとりちよだ」では既に「個人情報保護規程」を制定し、個人情報の保護については適切に対応しております。

### 1. 会員の個人情報を扱うことに関して

- (1) ゆとりちよだは、個人情報を収集するときは、当該個人情報を取り扱う業務の目的を明確にし、それを達成するために必要な最小限の範囲内で、適法かつ公正な手段によって行います。
- (2) ゆとりちよだは、個人情報の適正な管理及び安全保護を図るため、必要な措置を講じます。
- (3) ゆとりちよだは、収集した個人情報をゆとりちよだの業務目的に即して適正に利用します。
- (4) ゆとりちよだは、本人の同意があるとき、法令の定めがあるとき、人の生命、身体、健康又は財産の安全を守るため、緊急かつやむを得ないと認められるとき以外は、個人情報を目的外に利用し、また第三者に対し提供しません。
- (5) ゆとりちよだは、個人情報を処理する電子計算組織は単体使用とし、ゆとりちよだ以外の電子計算組織との通信回線その他の方法による結合はいたしません。
- (6) ゆとりちよだは、個人情報保護管理責任者及び管理主任を定め、個人情報の適正な管理及び安全保護を図ります。
- (7) ゆとりちよだ職員は、職務上知り得た個人の情報を漏らしません。その職を退いた後も同様とします。

### 2. 会員の自己情報に関する権利等に関して

ゆとりちよだは、自己情報に関し、自己情報開示請求権、目的外利用の中止請求権等各種の権利を会員が有していることを認識し、会員からの要求があった場合は手続きに沿って速やかに対応いたします。

### 3. 雇用主による自社従業員の個人情報の取得制限に関し

ゆとりちよだは、雇用主が自社従業員の個人情報を開示請求した場合、会員番号、氏名、加入年月日、退会年月日のみを開示し、その他の個人情報の開示については本人の同意を要することとしています。

### 4. 委託に係る措置に関して

ゆとりちよだは、個人情報を取り扱う業務の処理をゆとりちよだ以外のものに委託しようとするときは、個人情報を保護するため必要な措置を講じます。

以上、ゆとりちよだは、個人情報の保護のため法令を遵守し、「公益社団法人ゆとりちよだ情報保護規定」に基づき、個人情報の保護に関し、事務局職員及び関係者への徹底化を図って参ります。




# 公益社団法人ゆとりちよだ

# 事業所入会申込書

フリガナ <b>事業所名</b>	.....		業種 1 建設業 2 製造業 3 卸・小売業 4 不動産業 5 運輸・通信業 6 飲食業 7 サービス業 9 その他
所在地	〒 ー 千代田区		
職名	電話番号		
フリガナ	FAX番号		
<b>代表者名</b>	会費	1. 口座自動引落し 2. 窓口・振込	従業員数
所属	支払方法		
フリガナ	入会年月日	令和	年 月 日
<b>担当者</b>			

上記のとおり、公益社団法人ゆとりちよだに入会を申し込みます。  
 なお、事務処理についてコンピューター処理されることに異存ありません。

令和 年 月 日  
 事業所名  
 代表者名

- 記載された事項に変更が生じた場合は、変更届をご提出ください。
- 会費について
  - 会費は4, 7, 10, 1月の26日に3カ月分毎払いで納めていただいています。
  - 口座自動引落しを選択した事業所は指定金融機関の預金口座から26日（金融機関が休業日が休業日にあたる場合は翌営業日）に引き落とされます。
  - 現金・振込を選択された事業所は当該月に請求書（はがき）を送付いたしますので、期限までにお納めください。

事業所番号(要記入)

--	--	--	--	--	--

## 公益社団法人ゆとりちよだ

## 会員入会申込書

新規事業所は事業所番号の記入は不要

会 員	フリガナ	事業所	
	氏名	男 ・ 女	所在地
生年月日	昭和・平成 年 月 日生	〒	— 電話( )
フリガナ	〒	—	令和 年 月 日
住所	電話 ( )	入会日	
上記のとおり、公益社団法人ゆとりちよだに入会を申し込みます。 なお、事務処理についてコンピューター処理されることに異存ありません。 令和 年 月 日 氏名			

※入会日の記入がない場合は申込書の到着月の1日といたします

新規事業所は、会員数分コピーしてご使用ください。

1. 記載された事項に変更が生じた場合は「変更届」をご提出ください。
2. ゆとりちよだ会員証は、窓口でのチケット購入時や指定契約施設利用時にご提示願います。

# 変 更 届

令和 年 月 日

公益社団法人ゆとりちよだ 理事長 殿

事業所番号  
又は会員番号

--	--	--	--	--	--	--	--

事業所名

---

代表者名  
又は会員氏名

---

下記の事項に変更がありましたので、お届けします。

記

変 更 事 項	変 更 の 内 容
下記の該当する事項を○で囲んでください。 1. 事業所名 ・〒所在地 ・電話番号 2. 代表者氏名 ・担当者氏名 3. 会費の支払い方法	(変更前)
4. 振替金融機関 ・口座名義人 ・口座番号 ※預金口座振替依頼書を添付してください 5. 会員氏名 ・〒住所 ・電話番号 6. その他	(変更後)
	※事業所名・氏名等にはフリガナをふってください。 ※所在地・住所の変更の際は、郵便番号も必ずご記入ください。

受  
付  
印

--

# 退 会 届

令和      年      月      日

公益社団法人ゆとりちよだ 理事長 殿

事業所番号 

--	--	--	--	--

事業所名 \_\_\_\_\_

代表者名 \_\_\_\_\_

下記のとおり、公益社団法人ゆとりちよだを 一 部 退会いたします。  
事業所

事業所退会年月日	令和      年      月      日
----------	-------------------------

注：事業所退会の場合は下記の記載は必要ありません。

：退会者の会員証を添付してください。

### 記

会 員 番 号	氏 名	退 会 年 月 日	退会理由				
<table border="1" style="width: 100%; border-collapse: collapse;"><tr><td style="width: 25px; height: 20px;"></td><td style="width: 25px; height: 20px;"></td><td style="width: 25px; height: 20px;"></td><td style="width: 25px; height: 20px;"></td></tr></table>							1.退職 2.死亡
3.任意 4.その他							
<table border="1" style="width: 100%; border-collapse: collapse;"><tr><td style="width: 25px; height: 20px;"></td><td style="width: 25px; height: 20px;"></td><td style="width: 25px; height: 20px;"></td><td style="width: 25px; height: 20px;"></td></tr></table>							1.退職 2.死亡
3.任意 4.その他							
<table border="1" style="width: 100%; border-collapse: collapse;"><tr><td style="width: 25px; height: 20px;"></td><td style="width: 25px; height: 20px;"></td><td style="width: 25px; height: 20px;"></td><td style="width: 25px; height: 20px;"></td></tr></table>							1.退職 2.死亡
3.任意 4.その他							
<table border="1" style="width: 100%; border-collapse: collapse;"><tr><td style="width: 25px; height: 20px;"></td><td style="width: 25px; height: 20px;"></td><td style="width: 25px; height: 20px;"></td><td style="width: 25px; height: 20px;"></td></tr></table>							1.退職 2.死亡
3.任意 4.その他							

会 費	未入金	円(            )
	還付金	円(            )
	システム入力	(            )

受 付 印	
-------------	--

# 給付金請求書

金額		十	万	千	百	十	円

令和 年 月 日

公益社団法人ゆとりちよだ理事長 殿

公益社団法人ゆとりちよだ事業に関する規程に基づき、裏面の事由により給付金を請求いたします。下記の口座にお振込みください。

会 員 番 号

--	--	--	--	--	--	--	--

入 会 年 月 日      昭・平・令      年      月      日

会 員 氏 名  
請求者 \_\_\_\_\_

会 員 住 所  
請求者 〒 \_\_\_\_\_

連 絡 先 電 話 \_\_\_\_\_

(会員死亡の場合は、請求者の氏名・住所を記入してください。)

本請求書記載の住所等と、登録されている氏名・住所・電話番号が相違する場合は本請求書をもって変更届といたします。

氏 名

## 振 込 口 座

金融機関	銀行・信用金庫 信用組合		本店 支店	店 番 号		
口座の種類	1 普通    2 当座	口座番号				
フリガナ						
口座名義						

**※裏面も必ずご記入の上、ご提出ください。**

		受 付 印	
確認者	担当者		

# 裏 容 内 付 給

※請求する給付項目に○印を記入してください。

○印欄	給付の種類	内 容		(添付書類に☑) 証明する書類
	結婚祝金	婚姻届日： 令和 年 月 日		<input type="checkbox"/> 婚姻の記載がある、次のうち何れか一つ ・戸籍謄本又は戸籍抄本の写：全ページ必要 ・婚姻届受理証明書の写：全ページ必要
	銀婚祝金	婚姻届日： 平成 年 月 日		<input type="checkbox"/> 婚姻後満25年以降に発行された戸籍謄本の写：全ページ必要
	金婚祝金	婚姻届日： 昭和 年 月 日		<input type="checkbox"/> 婚姻後満50年以降に発行された戸籍謄本の写：全ページ必要
	出産祝金	氏名	令和 年 月 日生	<input type="checkbox"/> 母子手帳の出生届済証明書の写
	入学祝金	氏名	令和 年 月 日生 年 月 入学	<input type="checkbox"/> ①就学又は、入学通知書の写：全ページ必要 <input type="checkbox"/> ②会員との続柄が記載の書類：全ページ必要
	入院見舞金	入院期間 ( 日間) 令和 年 月 日～令和 年 月 日		<input type="checkbox"/> 入院期間を証明できる次のいずれか一つ ・医師の診断書の写 ・医療機関の領収書又は請求書の写 (入院期間が記載されているもの)
	障害見舞金	障害の程度 ( 級) 発行年月日 令和 年 月 日		<input type="checkbox"/> 身体障害者手帳の程度が確認できるページの写
	住宅災害見舞金	発行年月日 令和 年 月 日		<input type="checkbox"/> 公共機関が発行する罹災証明書の写
	会員本人死亡弔慰金	氏名	死亡年月日 令和 年 月 日	<input type="checkbox"/> ①死亡の記載がある、戸籍謄本又は戸籍抄本の写：全ページ必要 <input type="checkbox"/> ②請求者との続柄が証明できる書類：全ページ必要
		請求者と会員との続柄	会員期間 年 月	
	配偶者死亡弔慰金	氏名	死亡年月日 令和 年 月 日	
	子死亡弔慰金	氏名	死亡年月日 令和 年 月 日	
	親死亡弔慰金	氏名	死亡年月日 令和 年 月 日	

※給付金請求は、1事由毎の請求になります。2件の請求事由がある場合は給付金請求書が2枚必要です。

※証明書は、返却いたしませんので必要な場合は、予めコピーしてお送りください。

※証明書が2枚以上になる場合は、すべて添付してください。

※証明書等でご不明な場合は、事務局にご連絡ください。

※入院・障害・住宅災害の各見舞金及び会員・家族の死亡弔慰金については、その発生原因に災害救助法（昭和22年法律118号）が適用になるときは、支給されません。



郵便はがき（往信）

必ず切手を

貼ってください

101-0054

往 信

千代田区神田錦町3-21

ちよだプラットフォームスクウェア4F

公益社団法人 ゆとりちよだ 行

ゆとりちよだへひとこと

- お申込みは、1イベントにつき1会員1枚に限ります。重複申込みは無効となります。
- 締切日までに到着したものに限り有効です。なお、期限内にはがきを直接ご持参いただいても受付いたします。
- 返信用はがきに切手の貼っていないもの及び会員の住所・氏名の記入のないものは無効です。
- 各イベントによって記入の仕方が異なりますので、「ガイドブック」の記入例を参考にしてください。

【往復はがきのご利用について】

往復はがきをご利用される場合は、必ず、「往信・返信」両面に切手を貼って投函してください。

「申込書」には、催し物名・氏名などの必要事項を記載し、「返信」欄の住所氏名もご記入ください。

往復はがきは、事務局窓口にて配布しております。なお、通常の官製はがき（往復）でも構いません。

記入例

- ① 事業所名 (株)〇×△産業
- ② 会員番号 9 Z 0 0 1 × × ×
- ③ 会員氏名 フリガナ チヨダ マルオ 千代田〇男
- ④ 連絡先 03(3294)××××
- ⑤ 利用月日 〇 月 × 日 △ 曜日
- ⑥ 希望枚(人)数 4 枚(人)
- ⑦ 参加者名簿 (利用者全員をもちろん記入してください)

氏名	続柄または会員番号	年齢	性別
千代田 〇男	会員	〇〇	男
千代田 〇子	妻	××	女
千代田 〇一	父	〇〇	男
千代田 〇江	9Z001-××△	××	女

郵便はがき（返信）

必ず切手を

貼ってください

□□□□□□□□

返 信

氏 名

住 所

様

〒 101-0054

千代田区神田錦町三十一  
ちよだプラットフォームスクウェア4F

公益社団法人 ゆとりちよだ

電話〇三(三三九四)八五五八

〈必ずこの面を内側へ折ってください〉

申 込 書

観劇ツアー等  
催し物名

- ① 事業所名
- ② 会員番号
- ③ 会員氏名 フリガナ
- ④ 連絡先 ( )
- ⑤ 利用月日 月 日 曜日
- ⑥ 希望枚(人)数 大人( ) 小人( )
- ⑦ 参加者名簿 (利用者全員をもちろん記入してください)

氏名	続柄または会員番号	年齢	性別

⑧ 配送希望  有  事業所  自宅

配送料は、チケット代金が49,700円までは300円、49,700円超～30万円までは500円となります。

※利用できる方は、会員としている家族のみです。(関係者料金のある場合を除く)

●会員の住所、氏名を記入し、必ず切手を貼ってください。

## 広告掲載・折込チラシ申込書

公益社団法人 ゆとりちよだ 理事長 殿

事業所名
代表者名
〒 所在地
電 話
担当者名
一 般 / 契約業者・会 員(会員番号: )

申込区分	広告掲載		折込チラシ	
	会報誌「ゆとりちよだ」		年	月号
掲載広告サイズ*	1P	2/3P	1/2P	1/3P 1/4P
折込チラシサイズ*	冊子		A4超	A4以下
折込チラシ枚数	各会員1枚		各事業所1枚	

※該当する箇所を○で囲んでください。

- 広告の掲載原稿(版下)は指定日までに提出してください。
- チラシの場合は、申込書に見本を添えてください。
- チラシの場合は、チラシの納期を事前に事務局に確認してください。

### 1. 広告掲載料金(A4版カラー)

広告サイズ	一 般	契約業者・会員
1P	150,000円	100,000円
2/3P	100,000円	67,000円
1/2P	75,000円	50,000円
1/3P	50,000円	34,000円
1/4P	38,000円	25,000円

### 2. 折込チラシ料金

チラシサイズ	一 般	契約業者・会員
A4超 A3二つ折り	1枚 30円	1枚 15円
A4以下	1枚 15円	1枚 7円

公益社団法人ゆとりちよだ事務局

〒101-0054

千代田区神田錦町3-21  
ちよだプラットフォームスクウェア4階  
TEL 03-3294-8558  
FAX 03-3233-8692



## ゆとりちよだの沿革・アクセス

昭和60年 4月	千代田区勤労福利共済会設立、事業開始 (入会 652 事業所、3,111人)
平成 5年 3月	「財団法人ちよだ中小企業センター」設立、4月より移転し事業開始
平成17年 3月	「財団法人ちよだ中小企業センター」解散
平成17年 4月	「有限責任中間法人ゆとりちよだ」設立
平成21年 4月	「一般社団法人ゆとりちよだ」へ移行
平成23年 4月	「公益社団法人ゆとりちよだ」へ移行

### 案

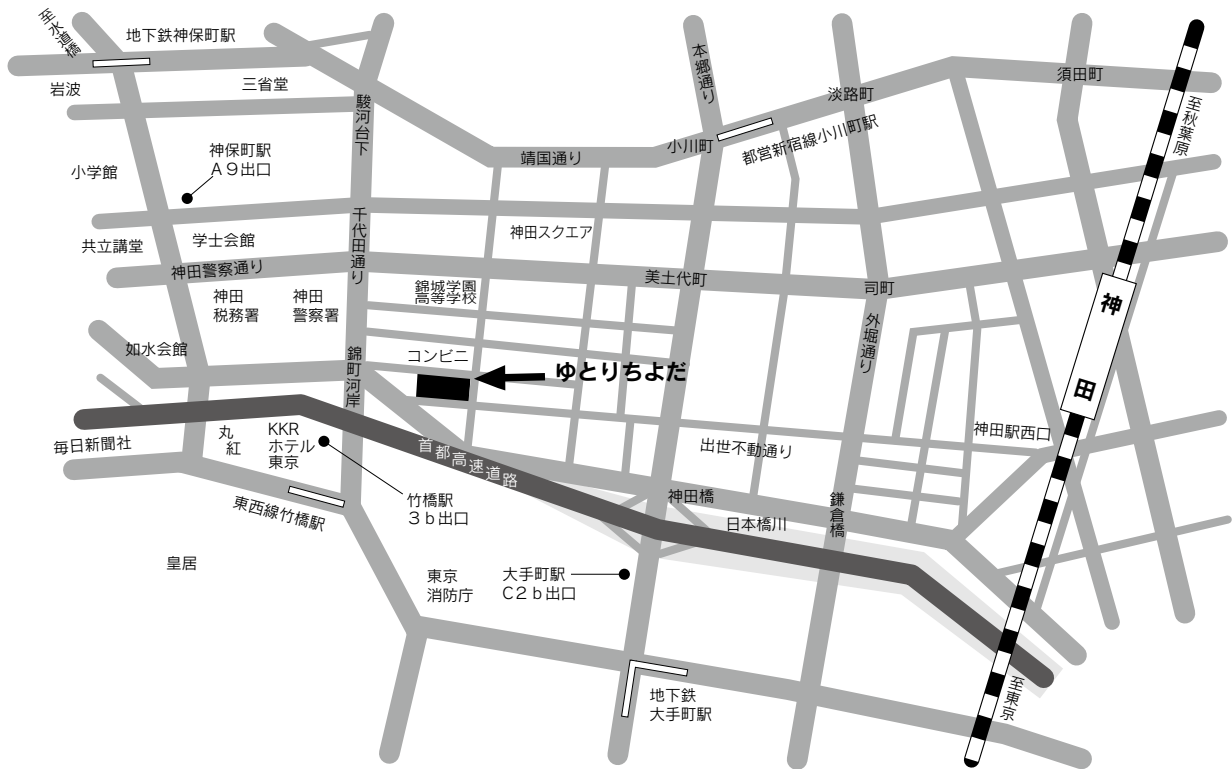
#### 窓口のご案内

〒101-0054 東京都千代田区神田錦町3-21 ちよだプラットフォームスクウェア4階

TEL 03 (3294) 8558

FAX 03 (3233) 8692

- 営業時間 8時30分～17時〔毎週水曜日は19時まで(祝日を除く)〕
- 休業日 土・日曜日、祝日、年末年始(12/29～1/3)



#### アクセス

- 竹橋駅 (東西線) 3b KKRホテル東京玄関前出口より徒歩2分
- 神保町駅 (三田線・新宿線・半蔵門線) A9出口より徒歩7分
- 大手町駅 (三田線・千代田線・半蔵門線・丸ノ内線) C2b出口より徒歩8分
- 小川町駅 (新宿線・千代田線) B7出口より徒歩8分
- JR神田駅 西口出口・出世不動通りより徒歩12分

発行 2024年4月  
 発行者 公益社団法人 ゆとりちよだ  
 〒101-0054 千代田区神田錦町3-21  
 ちよだプラットフォームスクウェア4階  
 ☎ 03 (3294) 8558  
 印刷 ヤマノ印刷株式会社

