



2025年
3月
vol.240

会員と家族のための福利厚生情報誌

ゆとりちよだ

事業所数

678

会員数

6,115人

令和7年2月1日現在

発行

公益社団法人ゆとりちよだ

〒101-0054 千代田区神田錦町3-21 ちよだプラットフォームスクウェア4階

TEL 03-3294-8558 / FAX 03-3233-8692 <https://yutori-chiyoda.net> E-mail info@yutori-chiyoda.net

観劇



ゆとりちよだ
特別企画

劇団四季『アラジン』 観劇会 食事券付き



撮影：荒井健© Disney

「ホール・ニュー・ワールド(新しい世界へ)」「自由」を求め、大いなる“希望”を胸に、“未来”へと向かうアラジンの物語。「自由」と「未来」を求める青年と王女、そして魔人。神秘と魅惑の都・アグラバーで、「魔法のランプ」が3人の運命を引き寄せます！『ジェフグルメカード』をチケット1枚につき2,000円分(小人は1,500円分)をお付けします。観劇前の昼食等にご利用ください。

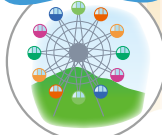
- 日 時 / 4月26日(土曜日) 13:00~15:45
- 会 場 / 大同生命ミュージカルシアター 電通四季劇場 [海]
- アクセス / JR・メトロ銀座線・都営浅草線「新橋駅」より徒歩5分
大江戸線・ゆりかもめ「汐留駅」より徒歩1分
- 料 金 / 大人(中学生以上) **11,000円** (一般料金14,000円+ジェフグルメカード2,000円分)
小人(3歳以上小学校6年生以下) **5,500円** (一般料金 8,500円+ジェフグルメカード1,500円分)
※3歳に満たないお子様のご参加はいただけません(ひざ上鑑賞不可)。
- 枚 数 / [S席] 50枚 (1会員4枚まで/応募多数の場合抽選)
- 申込方法 / ホームページ・往復はがき
- 申込期間 / 3月1日(土)~3月11日(火)
- 当落通知 / 3月21日(金)までに申込方法で通知
- 引取期間 / 《窓口》4月4日(金)~4月16日(水)・《郵送》4月上旬発送(有料300円~)



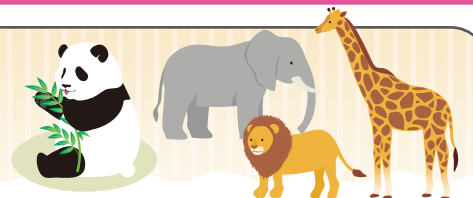
【新規窓口販売】3月~

※代引郵送又はコンビニ・PayPay払い郵送(300円~)も承ります。

レジャー



「上野動物園入園券」 日本を代表する総合動物園



- 販売価格 / **300円** (一般600円) (小学生以下無料、中学生200円(都内在住・在学生無料)、65歳以上300円)
- 有効期限 / なし
- 販売開始 / 3月3日(月)~
- 購入可能数 / 1会員月6枚、年30枚まで
- 開園時間 / 9:30~17:00
- 休園日 / 月曜日(開園の場合もあり)、年末年始

銭湯



「都内共通入浴券」 銭湯に行こう!



東京都公衆浴場組合に加入している都内約430軒の銭湯でご利用できます。

- 販売価格 / **400円** (通常料金550円) (12歳以上)
- 有効期限 / 6月30日(月) (7月以降の券は6月下旬販売予定)
- 販売開始 / 3月3日(月)~
- 購入可能数 / 1会員月6枚、年30枚まで

給付事業



忘れていませんか？ 会員の慶弔時に給付金を支給しています。給付事由が生じてから1年以内にご請求ください。

● 給付内容／

お祝金			
給付事由		給付額	添付書類
結婚	会員が結婚した時	2万円	戸籍謄本又は婚姻届受理証明書
銀婚	会員が結婚して満25年を迎えた時	2万円	戸籍謄本(夫婦が記載されていて、満25年以後発行のもの)
金婚	会員が結婚して満50年を迎えた時	3万円	戸籍謄本(夫婦が記載されていて、満50年以後発行のもの)
出産	会員又は会員の配偶者が出産した時	2万円	母子手帳の出生届出生証明書又は戸籍謄本
入学	会員の子が小学校に入学した時	1万円	就学又は入学通知書の写と母子手帳の出生届出済証明書又は戸籍謄本

お見舞金			
給付事由		給付額	添付書類
入院	入院期間により(7日以上)	3千円～3万円	入院期間が記載されている医師の診断書、領収書又は請求書
障害見舞金	障害等級により	5万円～10万円	身体障害者手帳
住宅災害	家屋及び家財等に損害	2万円	役所・消防署等の発行する罹災証明書

死亡弔慰金			
給付事由		給付額	添付書類
死亡	会員(会員期間により)	5万円～10万円	死亡事項記載の戸籍謄本及び受取人の続柄を証明する戸籍謄本等
	会員の配偶者	2万円	死亡事項記載の戸籍謄本と会員の続柄が明らかなもの
	会員の子、親	1万円	

- 給付資格／入会して満3ヶ月後から給付資格が生じます。(入会して3ヶ月以内に給付事由が発生しても請求できません。)
- 給付請求期限／給付事由が生じてから1年以内にご請求ください。(期間を経過した場合は無効となりますのでご注意ください。)
- 給付請求方法／「給付金請求書」+「添付書類」(窓口又は郵送) → 「ゆとりちよだ」事務局 → 会員本人の口座に振込
- ◆ 申請書はガイドブックからコピー又はゆとりちよだのホームページからダウンロードできます。
- ◆ 詳しくはゆとりちよだのホームページ又はガイドブックをご覧ください。

サッカー観戦



2025 J1リーグ

横浜F・マリノス、FC東京の下記試合の観戦チケットを販売します。ご希望の方は、ゆとりちよだホームページで詳細をご確認の上、お申込みください。

ホームチーム	対戦チーム	試合日程	座種・料金
横浜F・マリノス (日産スタジアム)	東京ヴェルディ	4/5(土) 14:00	メインS A 2,200円
	清水エスパルス	※1 4/16(水) 19:00 or 4/26(土) 14:00	

ホームチーム	対戦チーム	試合日程	パターン※2	座種・料金※2
FC東京 (味の素スタジアム)	清水エスパルス	4/29(火・祝) 13:05	B	メインS 3,900円
	ヴィッセル神戸	5/10(土) 15:00		ホーム自由(大人) 2,400円

- ※1 AFCチャンピオンズリーグエリート出場のため、日程確定は3/12(水)夜の予定です。
- ※2 FC東京では2パターンの価格帯を設定しています。ゆとりちよだの販売価格も、パターンによって異なります。

外壁・屋根の傷みチェックと 早いメンテナンスをオススメします!!

外壁塗装 屋根塗装 防水工事 工事見積額(税抜)より更に **15%off**

美しく元気で長持ちする家に!!

住まいのことなら **ペンタくんにおまかせ!!**

▶ 20万棟以上の施工実績だから安心して!!
▶ アフターメンテナンスもバッチリ!!

割引期間 **4** 令和7年 4月末 のご契約分

《お客様の声》
家が生まれ変わり、改めて家を大切にできる気持ちになりました。見違えるほどキレイになり、ペンタくんにお預けして良かったです。色々キレイとご近所から好評です。

お問い合わせの際は“ゆとりちよだ”とお電話ください。 **見積・点検無料!!**

0120-616-132 株式会社ペンタくん 市場開発部 〒206-0014 東京都多摩市芝田1251サークルビル2階 施工エリア▶東京都 神奈川県 千葉県 埼玉県

受付時間▶ 9:00~18:00(月~土) 建設業許可 国土交通大臣許可(般・特-4) 第24816号 一級建築士事務所 東京都知事登録 第52952号

※受付時に必ず会員とお申し出ください。後日お申し出を頂いた場合は割引サービスの適用ができませんので、ご注意ください。この割引サービスは、他の割引サービスとあわせてご利用できませんので、ご了承ください。(2025.3)

Webページでもキャンペーン紹介中!! PC▶[URL]https://www.pentakun.co.jp/campaign/yutori-chiyoda/ Webフォーム 24時間受付OK!!



往復はがき又はホームページよりお申込みください。申込後のキャンセル不可。転売禁止。
 申込多数の場合は抽選し、締め切り3日後を目途にお知らせします。
 チケットの受取は窓口又は代引郵送(300円～)。



詳細・申し込み

チケット

5/25
SUN

東京宝塚劇場 雪組公演
ミュージカル『ROBIN THE HERO』
ファンタスティック・ショー『オーヴァチュア!』

遠い昔から語り継がれ、様々なストーリーが育まれてきたイギリスが誇る伝説のヒーロー、ロビン・フッドの物語。冒険とロマン溢れるミュージカル作品。今、扉が開く、ショーが始まる!夢、汗、涙、全てのエネルギーを注ぎ込んで、新たなステージを創り上げようとする人々の魅惑のショー『オーヴァチュア!』。

- 出演/朝美 絢、夢白あや 他
- 日時/5月25日(日) 11:00開演
- 会場/東京宝塚劇場(日比谷)
- 料金/S席 **8,000円**(一般料金9,500円)
- 枚数/30枚(1会員4枚まで)
- 申込期間/3月1日(土)~3月16日(日) 必着



©宝塚歌劇団

チケット

4/28
MON

BS朝日開局25周年記念
スーパー4Kマジックショー Mr.マリック 超魔術団2025

BS朝日開局25周年とMr.マリック超魔術35周年と記念し、超魔術の集大成となるイベントが開催!世界的スターマジシャンと繰り広げるマジックショー。ここでしか見られないコラボレーションに期待が高まります。ご来場者も一緒に参加できる「スプーン曲げ」の実演も!

- 出演/Mr.マリック、マギー司郎、清野茂樹(実況アナウンサー)
 福尾 誠(誠お兄さん)、次世代マジシャンTAKUYA&YOURI
- 日時/4月28日(月) 18:30開演
- 会場/東京国際フォーラム・ホールC(有楽町駅)
- 料金/① **全席指定 大人 6,500円**(一般料金8,800円)
 ② **全席指定 子供 3,500円**(一般料金5,500円)小学生まで
- 枚数/各10枚(1会員4枚まで)
- 申込期間/3月1日(土)~3月16日(日) 必着



チケット

4/29・5/1
TUE THU

舞台『リンス・リピート —そして、再び繰り返す—』

オフ・ブロードウェイの衝撃作、寺島しのぶ、吉柳咲良、松尾貴史ら実力派キャストにより、日本初上演!今を生きる全ての人へ問いかける、命を懸けて社会に立ち向かう母と娘の物語。

- 出演/寺島しのぶ、吉柳咲良、富本惣昭、名越志保、松尾貴史
- 日時/① 4月29日(火・祝) 13:00開演 ② 5月1日(木) 14:00開演
- 会場/紀伊國屋サザンシアター TAKASHIMAYA(新宿駅)
- 料金/**全席指定 ① 6,500円 ② 5,500円**(一般料金8,800円)
- 枚数/各日10枚(1会員4枚まで)
- 申込期間/3月1日(土)~3月16日(日) 必着



チケット

5/17・19
SAT MON

劇団民藝公演
『煮えきらない幽霊たち—蘭学事始浮説』

「解体新書」発刊から250年、医術に人生を捧げた男たちと幽霊となった女たちを描く大人の喜劇

- 出演/千葉茂則、塩田泰久、西川 明、中地美佐子、新澤 泉
- 日時/① 5月17日(土) 13:30開演 ② 5月19日(月) 13:30開演
- 会場/紀伊國屋サザンシアター(新宿駅)
- 料金/**全席指定 5,000円**(一般料金7,000円)
- 枚数/各日10枚(1会員4枚まで)
- 申込期間/3月1日(土)~3月16日(日) 必着



チケット

4/29
TUE

国立能楽堂4月狂言の会

能と狂言を総称して能楽と呼び、通常はセットで上演されます。能が舞や謡を通して人間のシリアスな感情を描くのに対して、人々の欲望や失敗談をコメディとして描くのが狂言です。笑ってお楽しみいただける狂言「鶏鷲」他二番を上演する本公演は、初めての能楽堂へのお出かけにもおすすめです。

- 出 演／狂言「鶏鷲」 大藏教義(大蔵流)
狂言「金藤左衛門」 善竹十郎(大蔵流)
狂言「瓢の神」 野村又三郎(和泉流)
- 日 時／4月29日(火・祝) 13:00開演
- 会 場／国立能楽堂(千駄ヶ谷駅、国立競技場駅)
- 料 金／**脇正面席 2,000円**(一般料金3,700円)
- 枚 数／10枚(1会員4枚まで)
- 申込期間／**3月1日(土)～3月16日(日) 必着**



チケット

5/10・18
SAT SUN

国立劇場 令和7年5月文楽公演 第二部『義経千本桜』

源義経の流転を軸に、源平合戦にまつわる武将たちの後日譚を盛り込んだ大作。源義経の逆襲にあい碇綱を巻きつけ海中に沈んだ平知盛、義経の家臣で静御前の守護を命じられた佐藤忠信を中心とした物語を上演します。

- 出 演／文楽芸員
- 日 時／① 5月10日(土) 15:15開演 ② 5月18日(日) 15:15開演
- 会 場／シアター1010(北千住駅)
- 料 金／**1等席 6,500円**(一般料金9,000円)
- 枚 数／各日10枚(1会員4枚まで)
- 申込期間／**3月1日(土)～3月16日(日) 必着**



チケット

6/15
SUNデビュー25周年バンドツアー東京公演
吉田兄弟 -THE YOSHIDA BROTHERS-

日本を代表する津軽三味線奏者吉田兄弟がデビュー25周年を記念してのバンドツアーの開催が決定。2024年には全国47都道府県生音ツアーを成功させた吉田兄弟による特別なコンサートツアーの東京公演は東京国際フォーラムホールC。

- 出 演／吉田兄弟
- 日 時／6月15日(日) 16:30開演
- 会 場／東京国際フォーラムホールC(有楽町駅)
- 料 金／**指定席 3,000円**(一般料金5,000円)
- 枚 数／10枚(1会員4枚まで)
- 申込期間／**3月1日(土)～3月16日(日) 必着**



チケット

4/29
TUE伊藤 恵 ピアノ・リサイタル 春をはこぶコンサート ふたたび
「ベートーヴェンの作品を中心に」Vol.6

時代の移ろいにより変幻してゆくファンタジーの世界をお楽しみください。

- プログラム／ベートーヴェン：幻想曲 ト短調 op.77
シューベルト：ピアノ・ソナタ第18番 ト長調 D894「幻想」
ベルク：ピアノ・ソナタ 口短調 op.1 他
- 出 演／伊藤 恵(ピアノ)
- 日 時／4月29日(火・祝) 14:00開演
- 会 場／日本製鉄紀尾井ホール(四ツ谷駅)
- 料 金／**全席指定 3,000円**(一般料金5,000円)
- 枚 数／10枚(1会員4枚まで)
- 申込期間／**3月1日(土)～3月16日(日) 必着**



©武藤章

チケット

5/16
FRI

東京バレエ団「ジゼル」全2幕

東京バレエ団の十八番、ロマンティック・バレエの真髄!

夢幻の輪舞を踊りながら夜の森を支配する、魔性のウィリたちの神秘的な美の世界と、死してその仲間となりながらもなお恋人アルブレヒトを守るヒロイン、ジゼルの至高の愛を描く物語です。

- 出 演/東京バレエ団
- 日 時/5月16日(金) 19:00開演
- 会 場/東京文化会館(上野)
- 料 金/S席 **12,000円**(一般料金15,000円)
- 枚 数/10枚(1会員4枚まで)
- 申込期間/3月1日(土)~3月16日(日) 必着



チケット

6/14
SAT

ディズニー・オン・クラシック ~夢とまほうの贈りもの 2025

ディズニー・アニメーションや映画、テーマパークの音楽を、日本人ヴォーカリストとオーケストラの生演奏でお贈りする豪華ライブエンターテイメント!

スクリーンの映像とともに、夢とまほうに満ちた物語を紡ぎます。

- 出 演/辻 博之(指揮)、THE ORCHESTRA JAPAN(オーケストラ)
オーディションで選ばれたヴォーカリスト
ささきフランチェスコ(ナビゲーター)
- 日 時/6月14日(土) 19:00開演
- 会 場/東京国際フォーラム ホールA(有楽町駅)
- 料 金/S席 **6,500円**(一般料金8,900円)
- 枚 数/10枚(1会員4枚まで)
- 申込期間/3月1日(土)~3月16日(日) 必着



Presentation licensed by Disney Concerts. © Disney

チケット

6/10・13
TUE FRI

住友生命ウェルビーイングコンサート ウィーン少年合唱団

- [Aプログラム:ほくたちの地球 そして未来へ]
岡野貞一:ふるさと
ロイド・ウェバー:ミュージカル「キャッツ」より〈ジェニエニドッツ〜おばさん猫〉 他
- [Bプログラム:生誕200年記念 シュトラウス・フォー・エバー!]
ヨハン・シュトラウスII:ワルツ〈美しく青きドナウ〉、皇帝円舞曲 他

- 出 演/カベルマイスター マヌエル・フーバー、ウィーン少年合唱団(モーツァルト組)
- 日 時/① 6月13日(金) 13:30開演【Aプログラム】
② 6月10日(火) 13:30開演【Bプログラム】
- 会 場/東京オペラシティ コンサートホール(初台駅)
- 料 金/① **全席指定 4,500円**(一般料金7,000円) ② **S席 5,000円**(一般料金7,500円)
- 枚 数/各日10枚(1会員4枚まで)
- 申込期間/3月1日(土)~3月16日(日) 必着



© www.Lukasbeck.com

チケット

6/25
WED

ベルリン交響楽団 with 石井琢磨

- プログラム/モーツァルト:オーボエ協奏曲 ハ長調 K.314 (285d) (オーボエ:ハンスイェルク・シェレンベルガー)
シューマン:ピアノ協奏曲 イ短調 作品54 (ピアノ:石井琢磨)
ベートーヴェン:交響曲第7番 イ長調 作品92

- 出 演/ベルリン交響楽団
指揮・オーボエ:ハンスイェルク・シェレンベルガー
ピアノ:石井琢磨
- 日 時/6月25日(水) 18:30開演
- 会 場/市川市文化会館(本八幡駅)
- 料 金/S席 **8,000円**(一般料金12,000円)
- 枚 数/10枚(1会員4枚まで)
- 申込期間/3月1日(土)~3月16日(日) 必着



チケット

6/22
SUN

加藤登紀子 60th Anniversary concert 2025 for peace 80億の祈り

登紀子の60年を歌で巡る平和への願いを込めたコンサートツアーです。
時代が激しく動いている今、それぞれの場に生きるささやかな人々と共に平和を願い、未来への希望を育むコンサートになればと願います。

- 出 演 / 加藤登紀子
- 日 時 / 6月22日(日) 16:00開演
- 会 場 / NHKホール(原宿駅)
- 料 金 / **全席指定 5,000円** (一般料金8,000円)
- 枚 数 / 10枚(1会員4枚まで)
- 申込期間 / **3月1日(土)~3月16日(日) 必着**



チケット

5/25
SUN

日本フィルハーモニー交響楽団 第410回名曲コンサート

カーチン・ウォンと紡ぐマーラーの大曲《第5番》を再び！
首席指揮者カーチン・ウォンとのマーラー《交響曲第5番》は、3年の時を経て待望の再演です。前半は、話題のヴァイオリニスト服部百音がシベリウスの協奏曲を披露します。

- 出 演 / 管弦楽・日本フィルハーモニー交響楽団
指揮：カーチン・ウォン(首席指揮者)、ヴァイオリン：服部百音
- 日 時 / 5月25日(日) 14:00開演
- 会 場 / サントリーホール(六本木一丁目駅)
- 料 金 / **S席 5,000円** (一般料金8,000円)
- 枚 数 / 10枚(1会員4枚まで)
- 申込期間 / **3月1日(土)~3月16日(日) 必着**



カーチン・ウォン © Ayane Sato



服部百音

チケット

5/18
SUN

パシフィックフィルハーモニア東京 第174回定期演奏会

パシフィックフィルハーモニア東京音楽監督飯森範親とフルートの女神ジャスミン・チェイが華やかにドイツ音楽で新年度の定期演奏会の開始のメロディーを皆様にお贈りいたします。

- 出 演 / 指揮：飯森範親、フルート：ジャスミン・チェイ
- 日 時 / 5月18日(日) 14:00開演
- 会 場 / 東京オペラシティコンサートホール(初台駅)
- 料 金 / **S席 4,500円** (一般料金7,500円)
- 枚 数 / 10枚(1会員4枚まで)
- 申込期間 / **3月1日(土)~3月16日(日) 必着**



©山岸伸



©Hyemi Kim

展覧会



西洋絵画、どこから見るか？ ールネサンスから印象派まで サンディエゴ美術館 vs 国立西洋美術館

- 会 期 / **3月11日(火)~6月8日(日)**
- 開館時間 / 9:30~17:30 (金・土曜日は20:00まで) ※入館は閉館の30分前まで
- 休 館 日 / 月曜日、5月7日(水)
〈ただし、3月24日(月)、5月5日(月・祝)、5月6日(火・休)は開館〉
- 会 場 / 国立西洋美術館(東京・上野公園)
- 販売期間 / **3月3日(月)~3月21日(金)まで** (※売切れ次第終了)
- 料 金 / 前売券 一般 **1,400円** (前売券 一般 2,100円)
※中学生以下、心身に障害がある方及び付添者1名は無料。
入館の際に学生証または年齢の確認できるもの、障害者手帳をご提示ください。
- 枚 数 / 1会員4枚まで
- 購入方法 / 「ゆとりちよだ」窓口/代引配送又は郵送コンビニ・PayPay払い(300円~)もできます。
- 注意事項 / ※ご来館の前に必ず展覧会公式サイトにて最新情報をご確認ください。



公式サイト



マリー=ガブリエル・カベ《自画像》
1783年頃、油彩/カンヴァス、国立西洋美術館



ライフサポート倶楽部 サービスのご案内

ゆとりちよだの会員は ライフサポート倶楽部のサービスを利用できます。

会員サイト「メンバーズナビ」ご利用方法

STEP 1 「メンバーズナビ」にアクセス

ライフサポート倶楽部「メンバーズナビ」 <https://w7.lifesc.com>

STEP 2 ログインする

「メンバーズナビ」トップページ



- ① ログインIDを入力
ライフサポート倶楽部会員番号(16桁)
「0899C184」+ゆとりちよだ会員番号(8桁)
(ハイフンは不要、英字は大文字で入力)
- ② パスワードを入力
初期のパスワードはゆとりちよだ会員番号
(8桁)に設定されています



STEP 3 本人確認

セキュリティ機能強化のため、ログイン方法の手順が変更となり、パスワード登録している方も本人確認の手続きが必要となります。

- ③ 本人確認ページにて情報を入力し、「メールを送信する」をクリック。
→登録メールアドレス宛に確認メールが送信されます。



- ④ 確認メールに記載されているURLを60分以内にクリック。申請完了です。
※パスワード再発行まで、おむね1日程度お時間をいただきます。
- ⑤ 本人確認完了後は新しいパスワードが記載されたメールを登録メールアドレス宛に通知します。

詳しい手順等は
二次元コードより
ご確認ください。



※パスワードをお忘れの方は、お電話でもお問合せできます！
☎ 0120-611-330【平日10:00~18:00(土日祝は17:00まで) 年末年始休】

もっと広がる! 「メンバーズナビ」が大幅リニューアル!

ワンクリックで **選べる幅がぐんと広がる!**

宿泊プラン 約50万件!
現在の約10万プランから約5倍に!

レジャー 約1万件!
観光施設に加え、多彩なアクティビティも!

グルメ 約6万件!
「グルメ」カテゴリ新設でより便利に!

おすすめコンテンツ(一例)



極楽湯/RAKUSUPA メニューNo.753745
入館チケット会員価格 1枚 400円

Re.Ra.Ku (リラク)
30分ボディケアチケット
(デジタルチケット)
通常3,960円
▼
会員価格 **3,200円**

メニューNo.630388

食べたいときに、
すぐおいしい。

食宅便

初回送料 通常780円⇒**無料**
(例)
おまかせコース7食 **4,863円**

メニューNo.720034

宿泊 宿泊補助を利用して お得に泊まろう!



リソル直営と提携の国内宿泊施設で補助が受けられます。

ライフサポート倶楽部 宿泊予約の方法は**2通り!**

WEB予約
(ホームページ)

電話予約
(オペレーター対応)

年度内
4泊まで

1泊 **3,000円**
補助

お電話での
ご予約・お問合せ

【RESOL予約センター】



0120-837-330

受付時間

平日 10:00~18:00 ※年末年始休み
土日祝 10:00~17:00

注意事項 ● 宿泊施設に直接予約をした場合、会員料金および補助金は適用されません。● 宿泊をキャンセルした場合、補助金を取消料に充当することはできません。

3月窓口 をあっせん販売しています

■期間限定
■通年販売

チケット	あっせん価格・通常価格・有効期限等	購入できる枚数/人	購入期限日
西洋絵画、どこから見るか?	前売り一般 1,400円 ／通常2,100円／国立西洋美術館(上野)／3月11日～6月8日まで	各チケット 期間中4枚	3月21日
東京・ミュージアムぐるっとパス	今年度分の販売は終了しました。 来年度分は4月1日から販売	年間6冊	—
ルミネtheよしもと(新宿)	今年度分の販売は終了しました。 来年度分は4月1日から販売	各チケット 月6枚・ 年30枚	—
国立演芸場	入場引換券 1,100円 ／通常2,200円／3月までの国立演芸場寄席に限り有効 ※建替中のため、場所はHPで確認を		3月14日
図書カードNEXT	4,000円 (5,000円カード)／有効期限10年／オンラインストアや電子書籍可能(カード記載のIDとPIN利用、Amazonなど不可)	前期・後期 各2枚	
TOHOシネマズ映画券	1,000円 (大人)／通常2,000円／6月30日まで有効／購入後券番号によりネット予約可能／追加料金にてIMAXなど利用可	月4枚・ 年20枚	
東京ドームシティ得10チケット	2,300円 (大人・子ども共通券)／一般未販売券／3月31日まで有効／10ポイント綴りのお得なレジャーチケット／詳しくはHPを		
東武動物公園	今年度分は売切れました。 来年度分は4月1日から販売		
★新規 上野動物園	300円 (一般)／通常600円／有効期限なし／月曜日休園		
多摩動物公園	300円 (一般)／通常600円／有効期限なし／水曜日休園		
サンリオピューロランド	パスポート 2,400円 (大人)・ 1,800円 (3歳～高校生・65歳～)／通常4,900円・3,800円(土日等)／3月31日まで有効		
サンシャイン水族館	今年度分は売切れました。 来年度分は4月1日から販売	各チケット 月6枚・ 年30枚	年間を 通じて購入 できます
プラネタリウム/満天	今年度分は売切れました。 来年度分は4月1日から販売		
サンシャイン・てんぼうパーク	今年度分は売切れました。 来年度分は4月1日から販売		
スパ ラクーア	平日券 1,800円 (大人)／通常3,230円／土・日・祝日は追加料金にて利用可能／有効期限はゆとりちよだHPでご確認ください。		
★在庫一掃半額セール スパリゾート ハイアonz(悠健クラブ法人会員チケット)	★ 入場券半額セール600円⇒300円(在庫限り) 入場券 600円 (大人・子ども・幼児共通券)※3歳以上有料／通常3,570円～4,120円／3月31日まで通年有効／法人会員宿泊:約3割引(入場券1人1泊2枚、2泊3枚が必要)／東京方面から無料送迎バスも利用可能／詳しくはゆとりちよだHPを		
★新規 都内銭湯共通入浴券	400円 (大人)／通常550円／6月30日まで有効(7月以降の券は6月下旬から販売予定)		
ラフィネランニングスタイル(神田店)	400円 ／通常650円 ※神田店は3月31日で閉店のため販売も3月31日で終了です。 その後有効期限内(購入日から6か月)は千代田区内の他2店で追加料金なしで利用可能。／ 在庫限り	各チケット 月10枚・ 年60枚	
千代田区立プール	400円 (大人)／通常600円／スポーツセンターなど区内8か所 詳しくは千代田区ホームページをご覧ください。		

窓口購入 「ゆとりちよだ」窓口で会員証を提示の上ご購入ください。電話での予約も承っております。
窓口でのクレジットカード・PayPay払いができます。(図書カード等の金券類と会費は除きます。)

郵送購入 自宅又は職場への代引郵送又は郵送コンビニ・PayPay払い郵送(手数料300円～)も承っています。

営業時間 平日8:30から17:00(水曜日は19:00まで、3/5、3/12、3/19、3/26)

営業窓口 〒101-0054 千代田区神田錦町3-21 ちよだプラットフォームスクウェア 4階

問い合わせ TEL:03-3294-8558 FAX:03-3233-8692 E-mail:info@yutori-chiyoda.net

※会報誌に間に合わない変更やお知らせはホームページに掲載しています。

★皆様からのご意見ご要望等をお受けしています。



ゆとりちよだHP

ライフサポート倶楽部の各種サービスもご利用ください。詳しくはゆとりちよだHPを。

